

Оформление офисных пространств

shopworks - консультант в области коммерческого ритейла, дизайна и оптимизации торговых пространств

Более 20 лет мы исследуем потребителя и на основе точных данных и накопленного международного опыта создаем уникальные проекты, которые приносят прибыль ритейлу.

Нам доверяют крупнейшие международные и российские компании в разных сферах: АЗС, Банки и Финансовые организации, Телеком, Продуктовый ритейл, Спорт и Мода, Красота и Здоровье, Торговые центры и др.



Аналитика и понимание

Мы предлагаем эффективные решения, которые основаны на глубоком понимании рынка, конкурентной среды, ваших задач и целей, учитываем индивидуальные особенности вашего бизнеса и потребности потребителя.



Бизнес
анализ



Комплекс
исследований



Глубоком
понимание

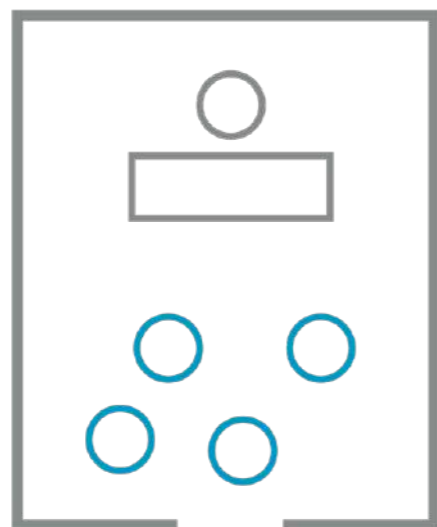


Лучшие
решения

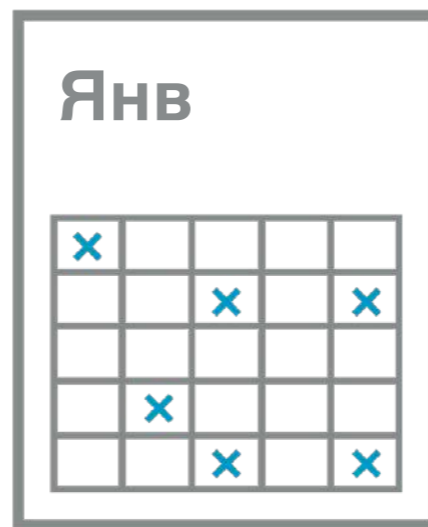
Наша команда погружается в процесс, анализирует бизнес-задачи, предложение и ассортимент, сильные и слабые стороны, области для развития, целевую аудиторию, конкурентов и локальные особенности рынка. Предлагаемые решения способствуют успешному развитию бизнеса и приносят прибыль.

Фокус на результат

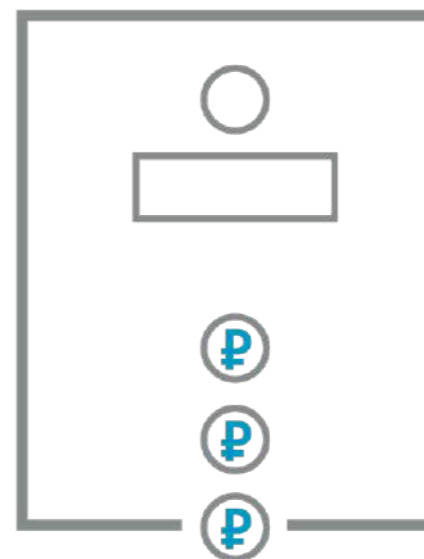
При работе над проектом мы преследуем четыре основные цели:



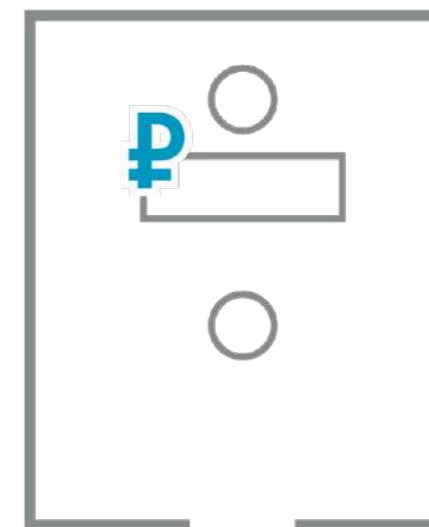
Увеличение количества покупателей



Увеличение частоты посещений



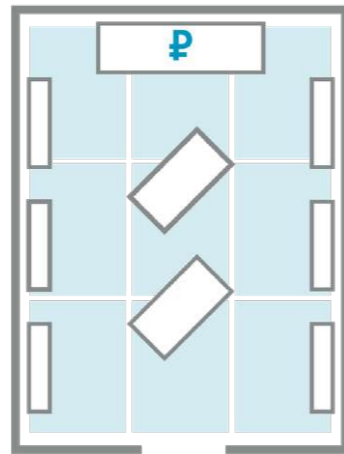
Увеличение среднего чека



Увеличение конверсии, снижение количества “пустых” выходов

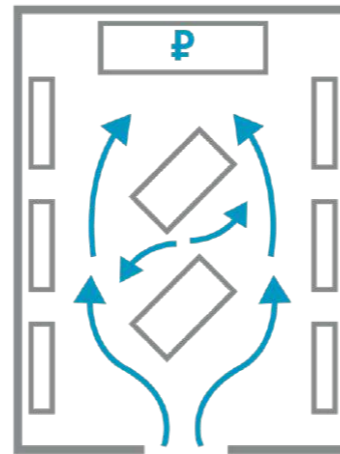
Основные принципы

Проверенные принципы планирования на территории и внутри магазина



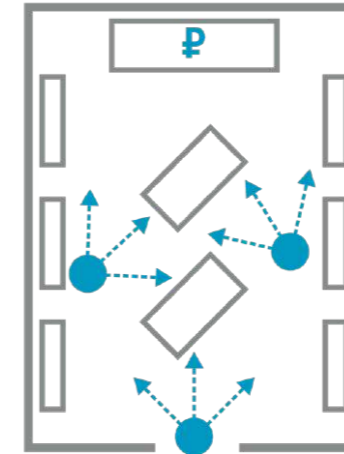
Эффективность
и баланс
пространства

Каждый квадратный метр должен приносить прибыль



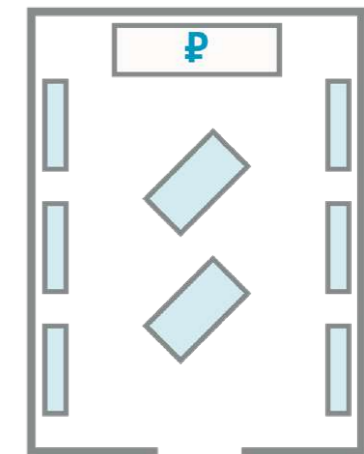
Направление
потока
покупателей

Навигация и
просматриваемость
магазина



Просматриваемость
и удобство
передвижения

Увеличиваем обзор
полочного
пространства и
доступ ко всему
ассортименту



Эффективное
размещение зон и
категорий

Увеличение продаж за
счет зонирования и
товарного соседства

Officeworks

Одно из направлений деятельности нашего агентства – это работа с офисными пространствами.



Создание офисных помещений

- Дизайн
- Планировочные решения
- Оптимизация пространства
- Соблюдение всех требований, норм и стандартов
- Световые решения
- Декоративные элементы, в т.ч. с элементами корпоративной айдентики
- Разработка системы информационно-коммуникационных материалов, навигации



Функциональные рабочие пространства, где

- Соблюдены стандарты компании и корпоративный дух
- Рабочая атмосфера
- Улучшенная продуктивность
- Гармонично объединены рабочие зоны с переговорными, конференц-залами, зонами отдыха, приема пищи, зонами обучения, лекций и пр.
- Помещения, как дополнительный мотиватор для сотрудников
- Баланс между личным и рабочим пространством



Услуги

- Создание новых офисных помещений
- Перепланировка существующих помещений, в т.ч. с использованием существующего оборудования, смена дизайна
- Подбор мебели и отделочных материалов
- Отделка, оснащение и авторский надзор
- Производство мебели, декоративных элементов
- Озеленение

Преимущества



Рациональные

- Улучшение продуктивности
- Улучшение творческого и креативного процесса
- Соответствие требованиям и нормам
- Эффективное использование пространства
- Решение офисного вопроса «под ключ»



Эмоциональные

- Довольные, мотивированные и вовлеченные сотрудники
- Выраженная корпоративная ответственность и забота о персонале
- Офисы, которые производят впечатление на клиентов и посетителей

Подход

- Что важно для сотрудников
- Экспертное мнение
- Освещение
- Температура и продуктивность
- Шум
- Качество воздуха
- Эргономика
- Здоровье
- Процесс

Что важно для ваших сотрудников

Мы опираемся на внутренние данные и знание персонала, помогаем опросить персонал и собрать мнение, анализируем различные факторы, которые влияют на работоспособность и настроение:

Кофе* – один из важнейших факторов создания отличной рабочей атмосферы по мнению работников.

Простой способ улучшить атмосферу в офисе без серьезных инвестиций, но с ощутимыми позитивным эффектом!

*Регулярно в рейтинге Leesman Index.

Рабочее место и оснащение офиса

Индивидуальная и групповая работа

Стол

Стул

Настольная лампа

Перегородки

Персональная техника: компьютер, наушники и т.п.

Офисная техника: принтеры, сканнеры, копиры и т.п.

Место для хранения личных вещей

Среда

Контроль температурного режима

Естественное освещение

Уровень шума

Качество воздуха

Организация пространства

Гардероб, локеры

Туалеты

Переговорные комнаты

Конференц-залы

Зона приема пищи

Зоны отдыха

Дизайн

Важен ли дизайн?

Соответствует ли он духу компании?

Как он влияет на сплоченность и продуктивность?

Услуги

Чай, кофе, снеки

Столовая

Вендинговые аппараты

Кафе, ресторан

IT-поддержка

Качество Wi-fi

Обучающие материалы

Чистота в офисе и помещениях

Озеленение

Дополнительный уход: средства для чистки одежды и обуви, крем для рук, товары личной гигиены и т.п.

Экспертное мнение

При работе над офисными проектами мы изучаем экспертные мнения, новые исследования и ситуацию на рынке



Leesman®

- Leesman осуществляет оценку эффективности офисных пространств.
- Leesman Index - балл, присваиваемый рабочему месту. Он показывает, насколько рабочая обстановка способствует выполнению сотрудником своих обязанностей.
- Опрошено свыше 950,000 респондентов из 6,500 офисов в 108 странах.
- Возможность сравнить свою компанию с мнением крупнейшего независимого эксперта.



Carnegie Mellon University

- The Building Investment Decision Support (BIDS) – это данные более 300 тысяч исследований.
- Используется для просчета экономической целесообразности инвестиций в дорогостоящие офисные системы, например, вентиляцию, освещение, инфраструктуру, личное пространство и взаимодействие, эргономику, доступ к естественной среде, зданию и пр.
- Система позволяет проанализировать различные факторы и выявить зависимость стоимости и продуктивности, здоровья, привлекательности для работников, удержание или увольнение сотрудников.



CREAM Plus+

- Инструмент позволяет выявить положительные и негативные факторы, влияющие на продуктивность.
- Отслеживает активность и сплоченность в организации.
- Проводит детальную аналитику офисного пространства: дизайн-решений, планировки и конфигурации.
- Предлагает измеримые улучшения для повышения работоспособности и продуктивности.

Ключевые принципы



Освещение

Плохое освещение не портит зрение, но вызывает симптомы перенапряжения глаз.

Наша команда может разработать план общего и точечного освещения, а также освещения для разных типов помещений, которое будет обеспечивать комфортный рабочий процесс и эффективность.



Температура

Температура оказывает серьезное влияние на продуктивность и может стать причиной дискомфорта в офисе.

Допустимая температура для разных помещений и сфер деятельности отличается, но «комфортной» считается температура 22-25°C. Стоит учесть проветривание, кондиционеры, отопление.



Шум

Шум является одной из главных причин, почему сотрудники отвлекаются от работы.



Качество воздуха

Многочисленные исследования доказывают влияние чистого воздуха на улучшенную работу мозга и продуктивность.

Систему вентиляции, очистка воздуха и другие методы влияния на качество воздуха в помещении не стоит недооценивать.



Эргономика

Удобные рабочие места и мебель.

Возможность выбрать удобные и настраиваемые столы и стулья.

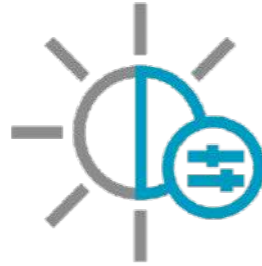


Здоровье

Есть много эффективных способов способствовать более здоровому режиму в офисе:

- Дневной свет
- Движение
- Не есть за рабочим местом
- Здоровые перекусы
- Сон
- Озеленение

Освещение



Люксы

В солнечный день освещение на улице соответствует 10,000 люксам. В здании в зонах у окон освещение падает примерно до 1,000 люксов, а в центре помещения до 25-50.

Искусственное освещение в офисе должно быть от 500 до 1,000 люксов в зависимости от сферы деятельности. Уровень может быть увеличен до 1,500-2,000 люксов при работе с мелкими деталями или высокоточными работами.



Индивидуальное освещение

Обязательно устанавливайте настольные лампы на стол каждому сотруднику.

Во-первых, это дает сотруднику ощущение контроля над освещением.

Во-вторых, дает возможность регулировать уровень света в зависимости от выполняемой работы.



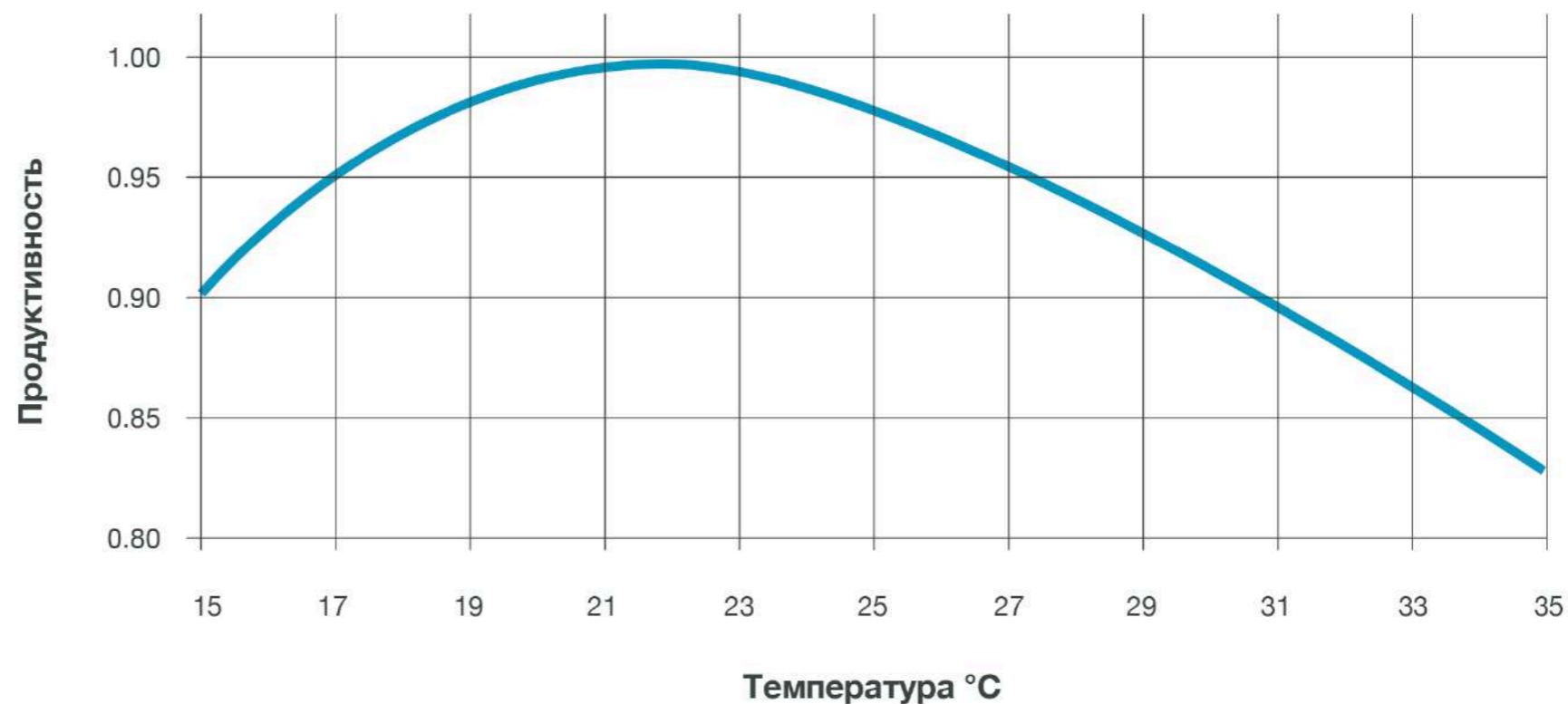
Люминесцентные лампы

Это один из самых популярных видов общего освещения для офисов. Не смотря на их долговечность, в среднем в год они теряют около 10% своей мощности.

Более частая замена таких ламп может оказать сильный позитивный эффект на уровень освещения в офисе.

Температура и продуктивность

Хельсинский Технологический Университет провел исследование влияния температуры на продуктивность: «Эффект, который температура оказывает на выполнение обязанностей в офисной среде*»:



*produc

Шум

Только **30%** сотрудников удовлетворены уровнем шума в офисе. - Leesman

10-15 минут сосредоточенной работы теряет сотрудник, когда слышит нежелательный шум. - Leesman

64% сотрудников отрывают от работы до 20 раз в день. - University of California at Berkeley study

72% сотрудников жалуются на отсутствие возможности частных разговоров. - Brother research

50% времени сотрудники тратят на то, чтобы сосредоточиться на работе за своим рабочим местом. - BOSTI research

Существует множество решений для офисов формата open space:

Акустические панели

Размещаются на потолке, стенах, перегородках и поглощают звуки

Индивидуальные капсулы

Различные небольшие закрытые капсулы позволяют сотруднику уединиться для проведения звонком или сосредоточенной работы

Качество воздуха

Целью исследования, проведенного Гарвардским Университетом, стал воздух в офисных помещениях. В исследованиях был изучен воздух в помещениях с разными системы вентиляции, содержанием углекислого газа и эмиссий от обычных офисных принадлежностей и техники.

Были изучены сотрудники, работающие в двух типах помещений:

- Сотрудники выполняли обязанности в обычных офисных условиях
- Те же сотрудники выполняли обязанности в искусственных «более зеленых» условиях, где была установлена улучшенная вентиляция и система очистки воздуха

Результат показал: когда сотрудники работали в более «зеленом» офисе, их продуктивность увеличивалась на 61%. При двойной очистке воздуха продуктивность возрастала до 100%.

+61%

The Environmental Protection Agency приводит данные, когда загрязнение воздуха в офисных помещениях может превышать уличную загазованность в 2-5 раз.

Оптимальная влажность в офисных помещениях должна быть на уровне 40-70%.

Эргономика

Когда мы садимся за руль чужого автомобиля, мы сразу настраиваем сиденье, зеркала и руль под себя. Почему бы следовать такому же принципу на рабочем месте?

Боль в спине и шее – самые частые жалобы в условиях сидячей работы. Простые решения:

- Регулируемые стулья
- Регулируемые столы
- Наклон экрана
- Положение клавиатуры
- Положение мышки
- Опора под поясницу
- Опора под ноги

Все стулья должны быть регулируемы по высоте и наклону спинке

Правильные габариты стула и возможность настроить стул под себя позволят улучшить кровообращение и снизить вред от сидячей работы!

Регулируемые столы с возможностью работы сидя и стоя позволяют:

- Сжигать калории
- Снижать уровень сахара в крови
- Снижать риск сердечных болезней
- Снижать боль в спине
- Меньше стресса, больше энергии

Здоровье

Проводя столько времени в офисе, важно создать условия, которые будут оказывать положительное влияние на настроение и здоровье, минимизировать уровень стресса, способствовать естественному получению новой энергии в течение дня.



Дневной свет



Движение



Сон



Озеленение



Перерывы на отдых



Тренажеры



Вид из окна



Смена занятия



Перекусы



Комфортная атмосфера



Не есть за рабочим местом



Здоровая еда

Процесс

1

Погружение

Сначала необходимо понять требования и задачи к пространству:

- Рабочие места
- Переговорные комнаты
- Места для уединенной работы
- Места для групповой работы
- Места отдыха
- Общие зоны

2

Дизайн

На следующей стадии мы начинаем работать с помещением:

- Планировочное решение
- Эскизное решение
- План декоративных элементов
- План коммуникации и навигации
- Озеленение
- Подбор мебели и оборудования
- Подбор отделочных материалов
- Чертежи и рабочая документация

3

Реализация

Строительно-отделочные работы и оснащение офиса:

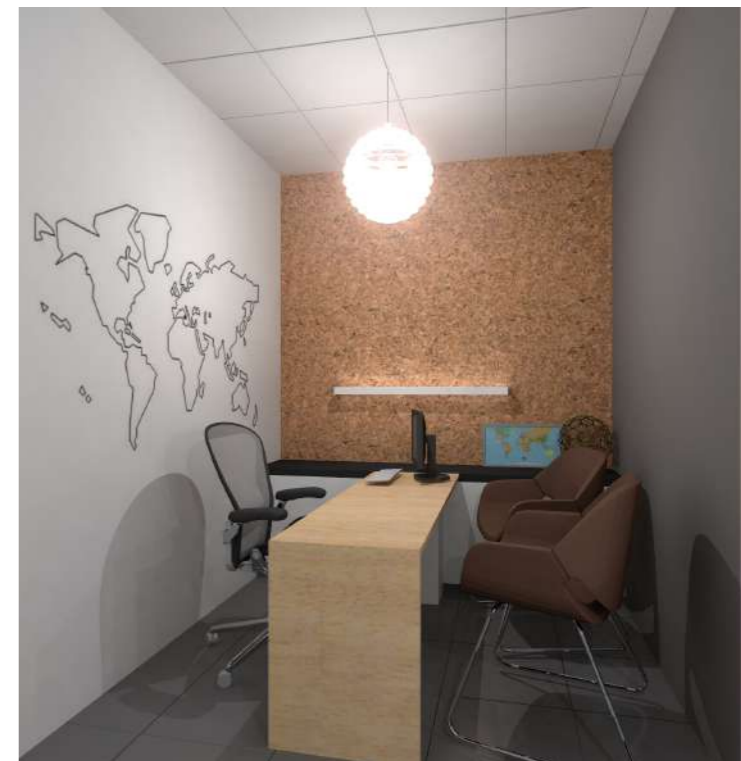
- Отделочные работы
- Закупка оборудования
- Авторский надзор
- Оформление офисного пространства

Примеры работ

- Carpeo
- Rynda
- Berkhamsted Osteopaths
- LCP
- Contact a Family
- Challenge Consulting
- Icon Polymer
- Sterling Bank

ПРИМЕРЫ РАБОТ

Агент.ру



shopworks

Philips



shopworks

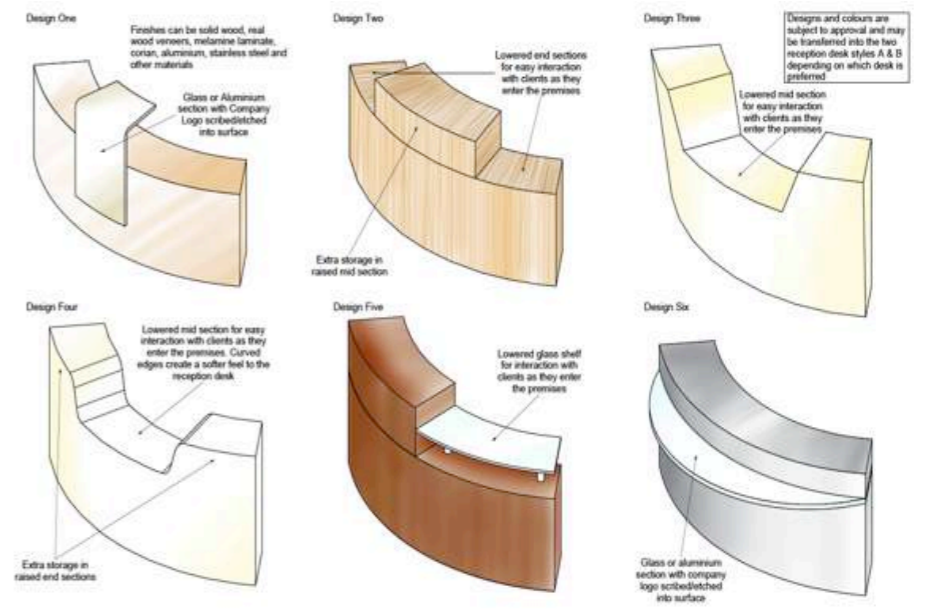
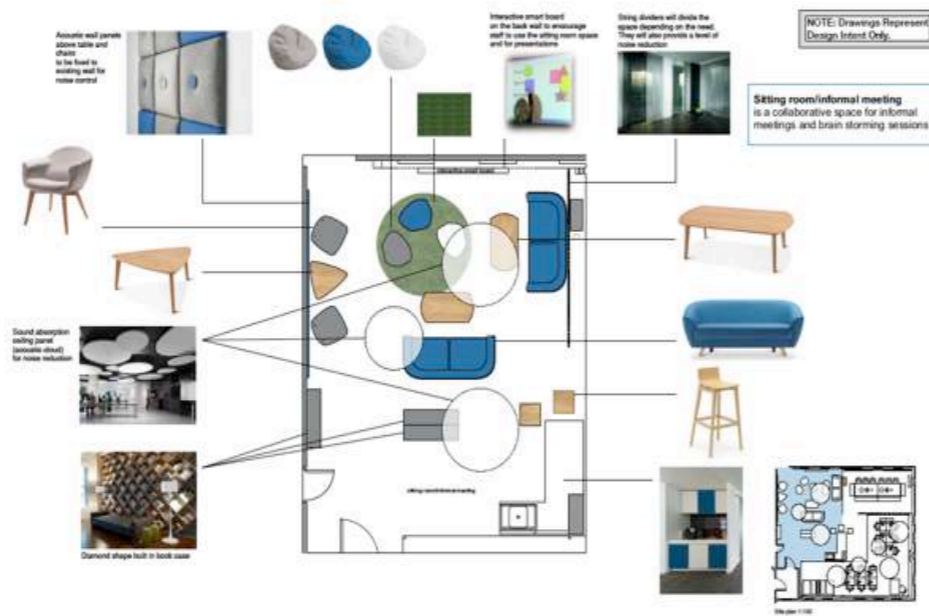
ПРИМЕРЫ РАБОТ

Philips
Колл центр



shopworks

Carpeo



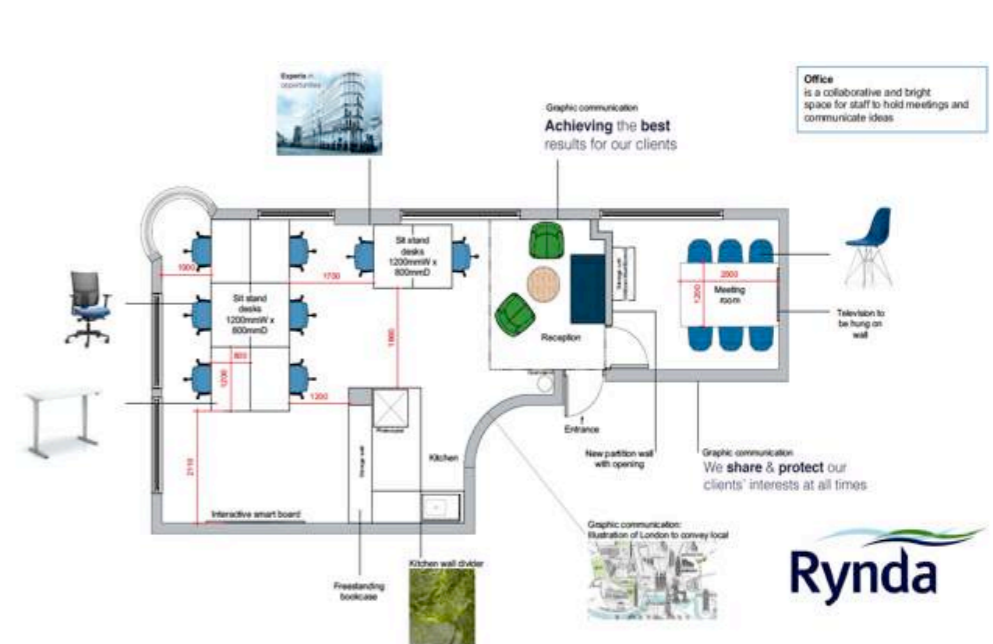
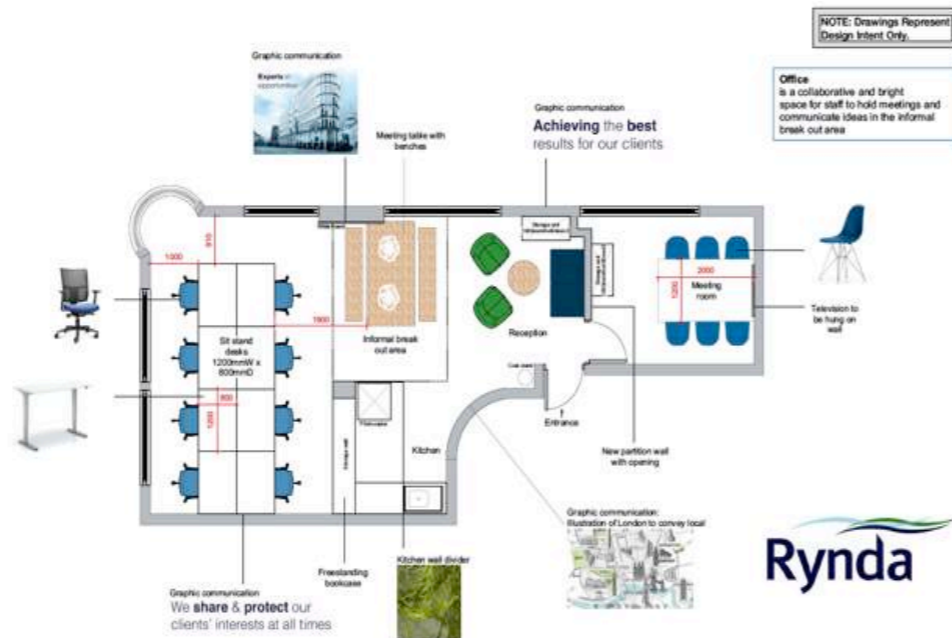
Rynda



The office space has the feel of a bright and comfortable environment, with a collaborative space for staff to interact.



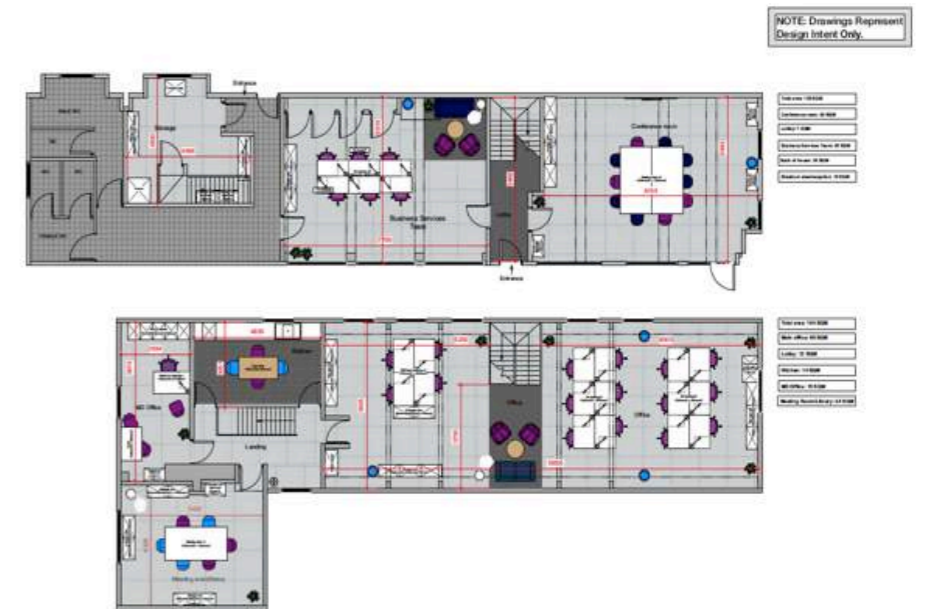
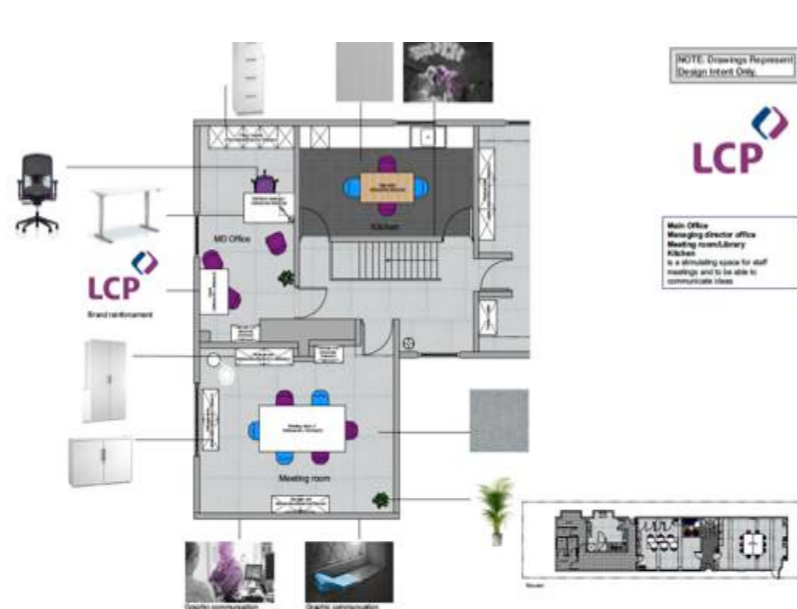
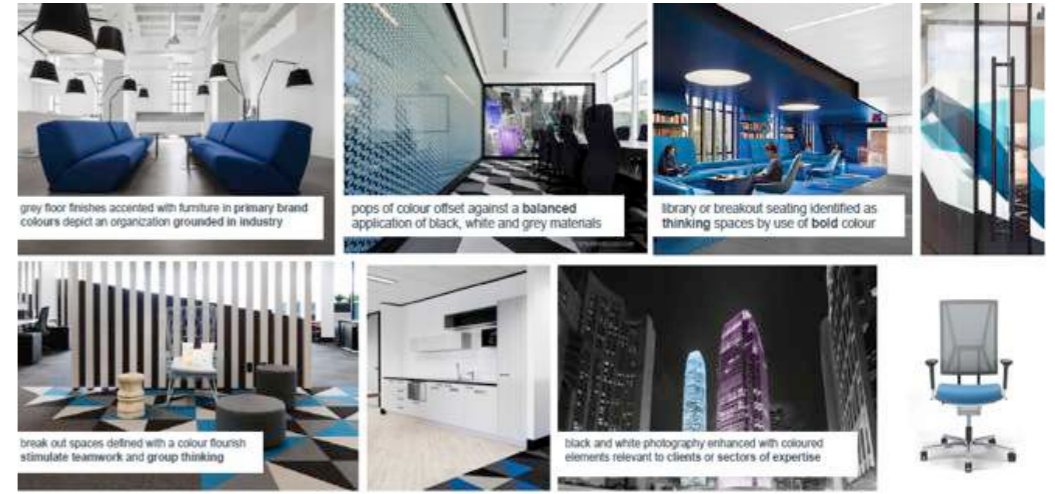
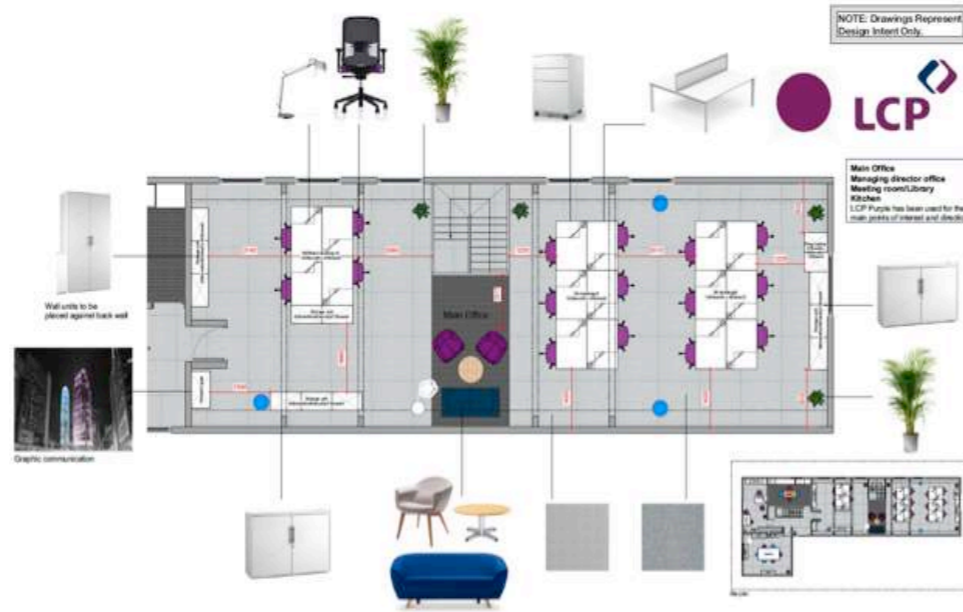
The office space has the feel of a nature-inspired home environment, offering a collaborative space for staff to interact.



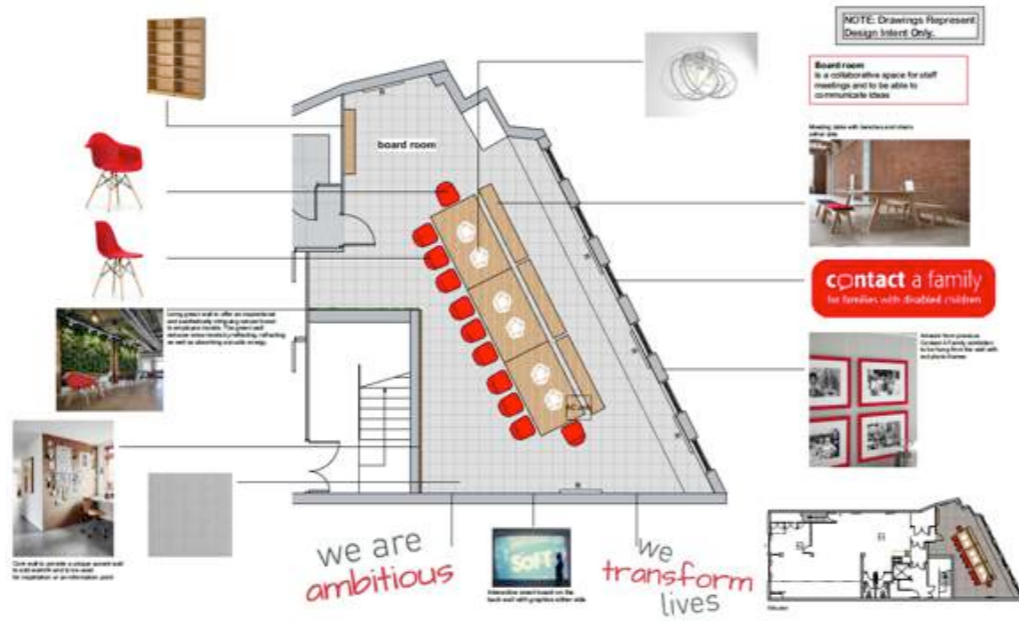
Berkhamsted Osteopaths



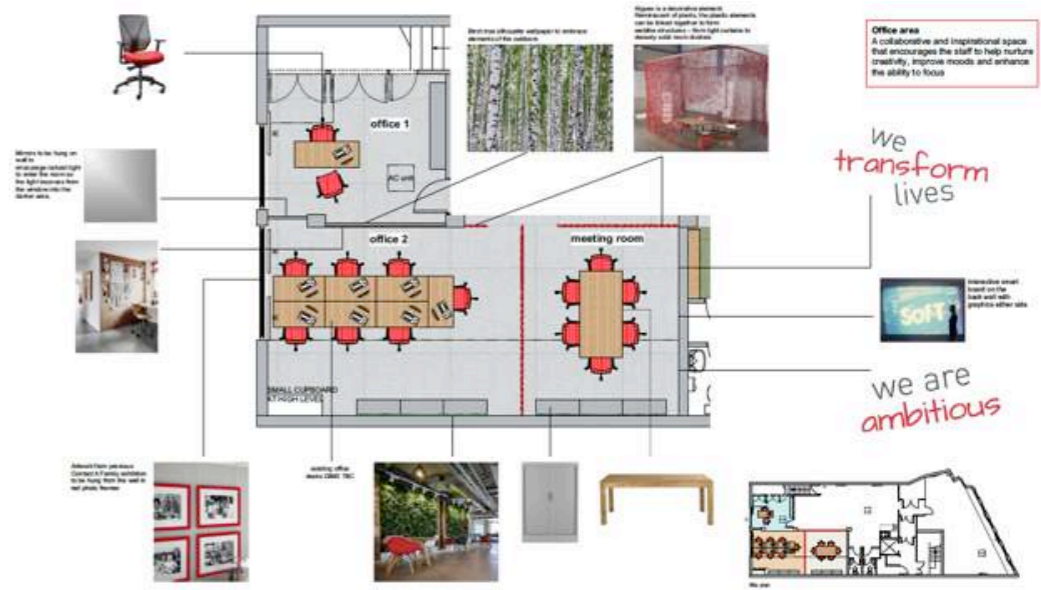
LCP



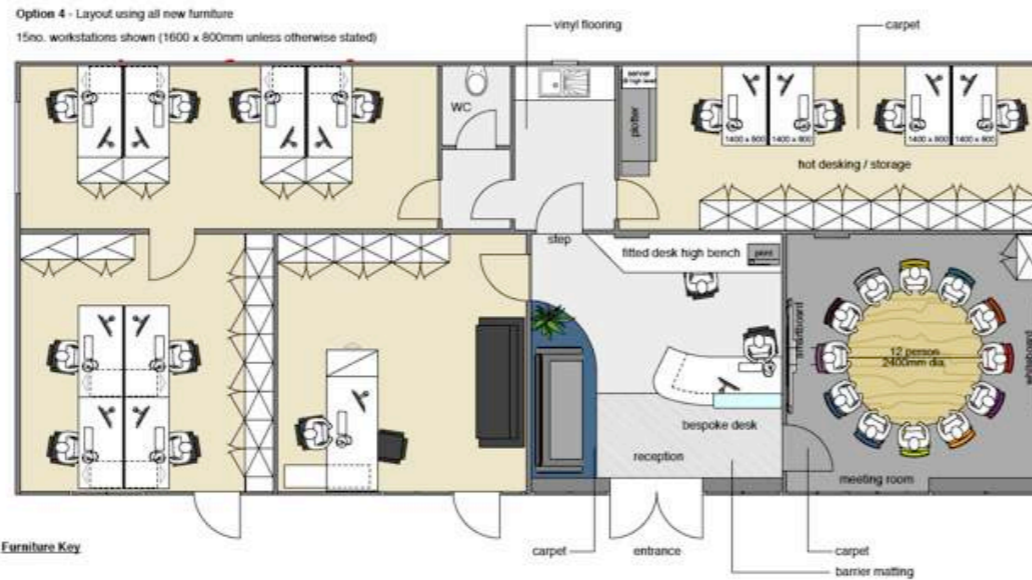
Contact a Family



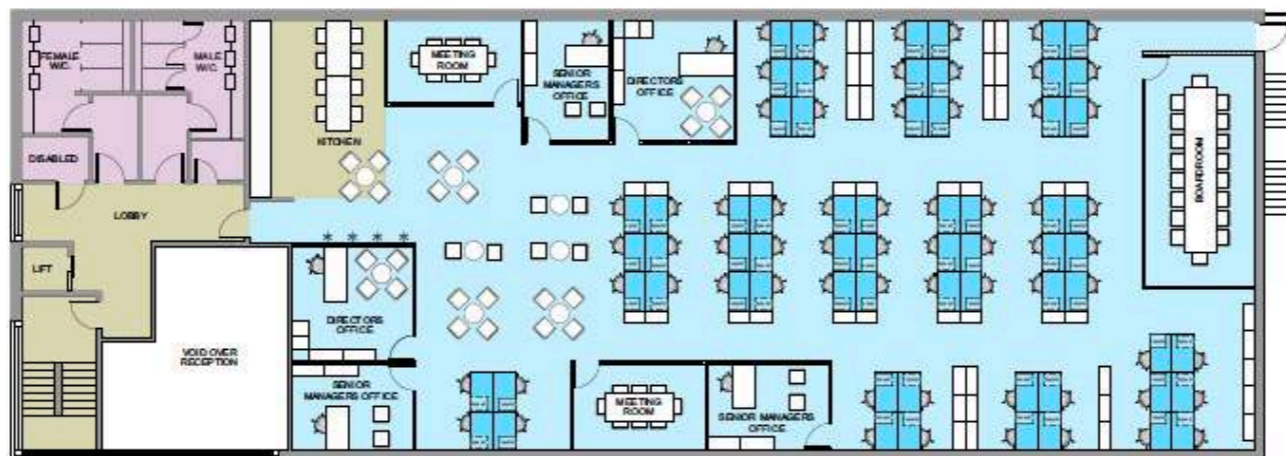
The basement has the feel of a nature-inspired home environment, offering a collaborative space for staff to interact.



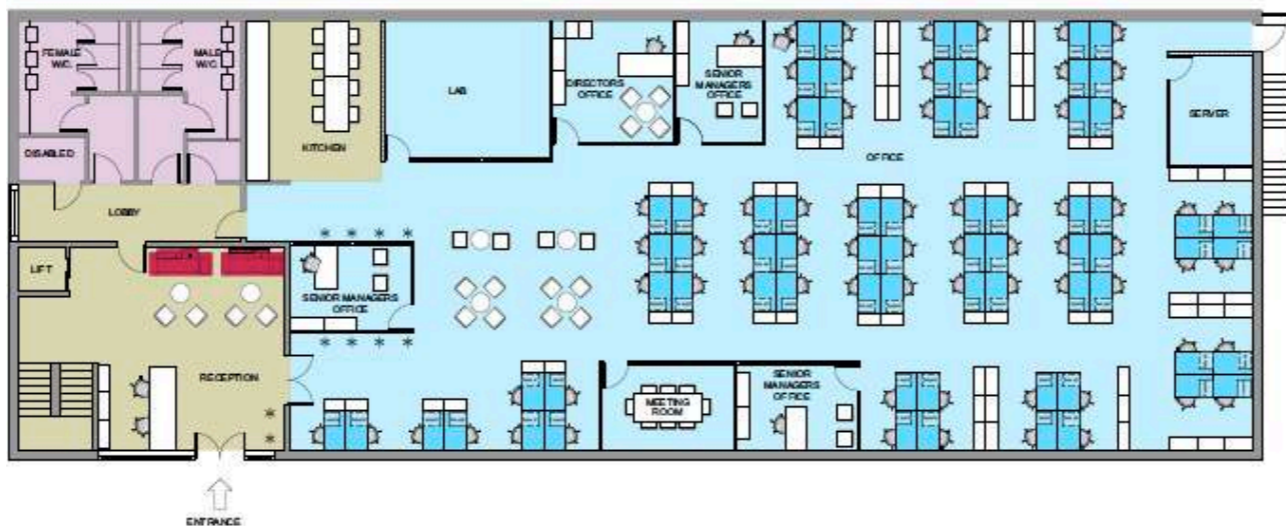
Challenge Consulting



Icon Polymer



2 1st Floor Plan
Scale 1:100



NOTE: Drawings Represent Design Intent Only.

Office = 524 SQ M
Communal Area = 75 SQ M
W/C = 45 SQ M
Total Area = 644 SQ M

Fixed Work Stations	66
Informal Meeting Spaces	22
Directors Offices	2
Senior Managers Offices	3

Fixed Work Stations Desk Width: 1400mm

Office = 527 SQ M
Communal Area = 116 SQ M
W/C = 45 SQ M
Total Area = 688 SQ M

Fixed Work Stations	72
Informal Meeting Spaces	12
Directors Offices	1
Senior Managers Offices	3

Примеры работ в ритейле

- АЗС
- Финансовый сектор
- Продуктовый ритейл
- Телеком
- Кафе
- Другие сферы

A3C

Другие проекты в сфере:

Oman Oil
Emarat
Puma Energy
Petrol Ofisi

Для рекомендаций:

Shell
Will Green
will.green@shell.com

Oman Oil
Ramzi A AL Majri
majrira@oomco.com

shopworks



Shell

Более 10 лет Shell выбирает Shopworks для реализации различных проектов в 23 странах мира:

- Разработка форматов и дизайн-концепций
- Категорийный менеджмент и исследования потребителя
- Помощь в развитии сети
- Оптимизация кол-ва парковочных и посадочных мест
- Разработка бренда Shell Vehicle Care
- Разработка формата Mobility Haven
- Разработка EV Hub

+69% продажи продуктов питания
+25% общие продажи
+13% маржинальность



Galp Energia

Создание нового формата Tangerina для сети АЗС в Португалии:

- Обновление дизайна магазина, планировочного решения и торгового оборудования
- Новое решение по расположению кассовой зоны
- Категорийный менеджмент

Трансформация компании Galp в топовый бренд для автовладельцев, изменение восприятия бренда.

Мгновенное увеличение продаж **+ 11%**



Total Store

Создание нового формата на Ближнем Востоке:

- Создание планировочного решения и дизайн-концепции
- Категорийный менеджмент
- Обновление операционной модели

Решения, предложенные Shopworks, показали:

Продажи **+21%**
Транзакции **+15%**
EBITDA **+40%**
Средний чек **+6%**
Конверсия **+30%**

Финансовый сектор

Другие проекты в сфере:

Сбер Point Экосистема
КИТ Финанс
Росбанк
Связной банк
M&S Bank
Bank of Melbourn
St. George Bank
Fedelidade



Сбер

Создание новой концепции перспективного формата офиса

- Разработка гибкого пространства с 4 вариантами трансформации офиса в будущем.
- Полный дизайн-проект офиса «под ключ»
- Создание 3D-визуализаций
- Помощь в адаптации концепции планировочных решений на другие офисы.
- Авторский надзор

Более 7 лет Сбер выбирает Shopworks для проектирования и реализации различных проектов для банка и компаний внутри Экосистемы Сбера.



ВТБ

Концепция открытого банковского пространства офиса без бумаг.

- Разработка планировочного решения и дизайн-концепции
- Использование потолков по системе шумоподавления для создания комфортных условий обсуждения финансовых вопросов.
- Использование прозрачных мониторов Transparent OLED
- Перегородки из умного стекла для создания приватных зон при необходимости.



HSBC

- Оценка реакции клиентов на дизайн офисов всех форматов, с целью определения стратегического развития.
- Дальнейшее изучение эффективности витрин, коммуникаций бренда и взаимодействия персонала.
- Рекомендации для достижения необходимого баланса между банковским авторитетом и современной ритейл средой
- Оценка эффективности планировки, витрин и улучшение атмосферы офиса

“Дебрифинг был отличным! Он спровоцировал очень много споров, обсуждений и последующих действий”
Steve O'Neill, Head of Retail Marketing Development / HSBC, UK

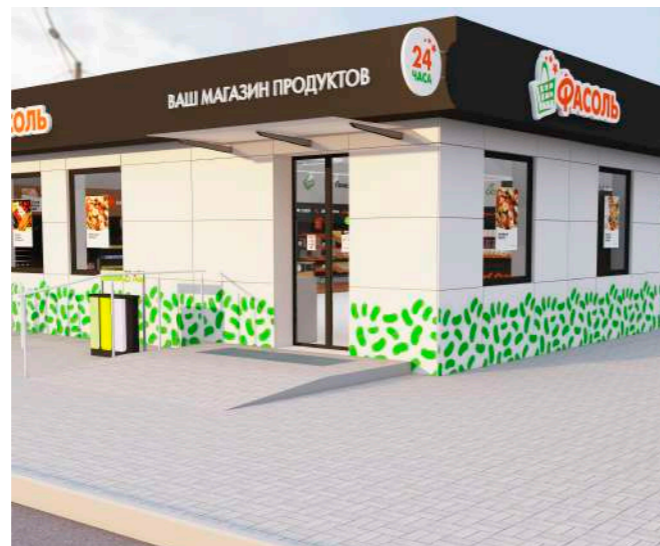
Продуктовый ритейл

Другие проекты в сфере:

Дикси
Simple Wine
Финист
Majestic Wine
IFA Oncost
X5 Retail (Перекресток, Джем)

Для рекомендаций:

Фасоль (Metro Cash&Carry)
Юлия Васильева
Старший менеджер по стратегии
8 (903) 009 65 64



Фасоль

Обновление бренда и позиционирования сети магазинов, создание нового формата и дизайн-концепции.

- Обновление бренда, графических элементов и коммуникации
- Создание планировочных решений и дизайн-концепции для форматов «Экспресс» и «Стандарт»
- Создание руководства по фирменному стилю и дизайну магазина

По результатам работы METRO AG выбрала Shopworks для проведения аналогичных проектов в Чехии, Польше, Румынии и Словакии.

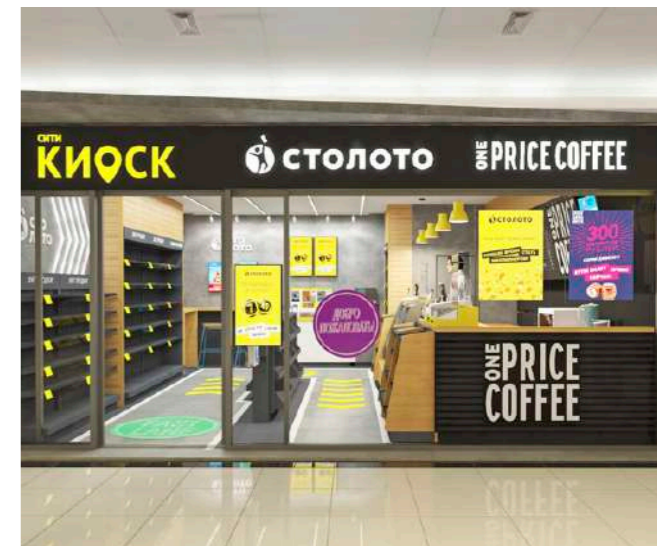


Intermarche

Разработка дизайна, изменение формата и поддержка при внедрении решений и масштабировании сети:

- Международный бенчмаркинг по 150 брендам в 17 странах
- Качественные и количественные исследования
- Планировочные решения, включая категоризацию и планы, концептуальный дизайн.

+10% уровень удовлетворенности потребителя
Снижение доли не возвращающихся покупателей -4%



Сити Киоск

Создание новой розничной сети в Москве и Московской области, которая сочетает в себе зоны кафе и минимаркета и предлагает широкий ассортимент товаров повседневного и импульсного спроса.

- Разработка бренда и фирменного стиля
- Разработка планировки и зонирования
- Разработка дизайн-концепции
- Создание руководства с правилами оформления торговых точек, включая чертежи на оборудование и помещение

Телеком

Другие проекты в сфере:

Ноу-Хау
Телефон.ру
Терминал.ру
NAR
Nokia
O2
Philips Сервис и колл-центр
VIVA Movil by Jennifer Lopez
Velcom

Для рекомендаций:

Tele2
Марта Цветкова
Руководитель направления по работе с Брендом в Розничной Сети
marta.tsvetkova@tele2.ru

shopworks



Tele2

Около 5 лет Tele2 выбирает Shopworks для реализации различных проектов:

- Адаптация дизайн-концепции и создание проекта для флагманского магазина в БЦ Comcity. Проект был разработан в кратчайшие сроки (от задания до сдачи полного проекта – 2 недели).
- Адаптация дизайн-концепции и планировочных решений под новые локации
- Создание рендеров
- Подбор отделочных материалов и торгового оборудования



Мегафон

Различные проекты для розничной сети:

- Создание флагманского магазина в ГУМе (планировочное решение, дизайн-концепция, торговое оборудование, коммуникация и графические элементы)
- Реализация двух магазинов (ГУМ, Китай-Город)
- Создание руководств: Оформление салона (Эконом, Стандарт, Остров), По созданию планировки, По изготовлению мебели, По ремонту помещений, По оформлению фасадов



DSTV

DSTV (принадлежит MultiChoice) - оператор домашнего телевидения в центральной и южной Африке, насчитывающий более 20 млн подписчиков.

- Создание концепции первого флагманского магазина DSTV в Поллокване, ЮАР.
- В магазине появились зоны индивидуальных консультаций, истории бренда, тематические зоны, выкладки товара и сервисный центр.
- Также был разработан мини формат (остров).

Кафе

Другие проекты в сфере:

Here Café
Fabrica de Nata Patisserie
La Parilla
Madame Posh
Manhattan Pizza



Costa

Разработка новой дизайн-концепции сети кофеен в Великобритании:

- Проведение международного бенчмаркинга, а также качественных и количественных исследований
- Категорийный менеджмент, анализ оптимальной длины прилавка и кол-ва посадочных мест
- Улучшение коммуникации с клиентом на уровне меню и ключевых тачпоинтов в помещении

Дополнительная покупка
закусок к напитку **+17%**
+90% повторных визитов



Cofix

Дизайн и разработка формата для сети кофеен в Израиле / России

- Исследование покупателя, анализ миссий и путей покупателя
- Разработка планировочного решения
- Дизайн-концепция
- Разработка меню, ассортимента, решений для разного времени суток
- Разработка мини форматов (вендинг, остров)



Pastelaria Versailles

Новая концепция кондитерской в Португалии:

- Планировочное решение с учетом наиболее выгодной выкладки ассортимента
- Концепция оформления интерьера

Прогнозируемый объем продаж за первые 3 месяца был достигнут в первые 3 дня после открытия.

Другие сферы

Банки

ВТБ
КИТ Финанс
Росбанк
Сбер
Связной Банк
HSBC

Фэшн и Ювелирные магазины

Asics
Modis
Pandora
Street Beat
Sokolov
Swarovski

Торговые Центры

Галерея
Метрополис
Capitol Shopping Centre
Eastgate



Audi City

Исследование и участие в разработке дизайна нового цифрового шоурума в Лондоне и Пекине.

- Совместный проект по созданию нового «виртуального» шоурума Audi
- В диджитал-шоуруме покупатель самостоятельно подбирает модель и конфигурацию автомобиля, используя встроенные в столы тач-панели, а на экранах по всему периметру шоурума можно досконально изучить выбранную модель

Увеличение продаж на **+40%** в 2015



ADG Group

Проект реконструкции 33 Советских кинотеатров в современные районные досуговые центры

- Разработка дизайн-концепции нового формата мультимедийного развлекательного центра.
- Новый подход к зонированию: совмещение развлекательной зоны с зоной кафе и ресторанов, новыми впечатлениями, торговыми пространствами и домашней атмосферой.
- Увеличение продаж путем создания различных зон самообслуживания на всем пути следования покупателя.



Столото

Проект разработки модульных торговых точек для продажи лотерейных билетов в РФ:

- Бенчмаркинг в области лотерей в мире, а также подбор лучших решений по островным торговым точкам
- Разработка модульных островов и различных модификаций для разной площади и местоположения. Работа с выкладкой билетов, коммуникаций, местами для мгновенных лотерей.
- Создание флагманской торговой точки с зоной продажи импульсного товара и сувениров.

Спасибо!

“

Мы выбрали Shopworks из-за их сотрудников. На рынке много компаний с хорошими примерами успешно реализованных проектов. Но мы искали компанию, которая не только хотела бы взяться за проект, но и верила в то, что мы делаем. С самого начала мы поняли, что вся команда Shopworks погрузилась не только в разработку нашего проекта, но и в поиск решений для улучшения уровня жизни и здоровья будущих поколений населения Китая. Поняв весь масштаб проблемы, вся команда целиком и полностью посвятила себя проекту: и днем, и ночью, и в праздники, и в выходные, в хорошие времена и плохие, мы ни разу не услышали ни одной жалобы, а видели только сильное стремление к достижению нашей общей цели. Этому нельзя научить, это либо есть в организации и людях, либо нет. Именно благодаря этим качествам мы выбрали Shopworks для этого проекта и будем сотрудничать с ними и в других проектах в ближайшем будущем.

Эд Кертан, Операционный Директор Cooper Aerobics Health & Wellness

”

“

Мы хотели предложить что-то уникальное, чтобы соответствовать местоположению, так и специфике пространства. Shopworks проделал большую работу по интерпретации нашей концепции, чтобы создать красивый магазин, соответствующий наследию бренда Majestic и отлично адаптированный к престижному местоположению.

David Sinfield, Marketing Director, Majestic Wine

”

Холопова Анастасия

+7 964 571 7188
anastasia@shopworks.ru

www.shopworks.ru

