



КОМПЛЕКСНЫЕ РЕШЕНИЯ В СФЕРЕ ГИДРОИЗОЛЯЦИИ

www.elastomeric.ru



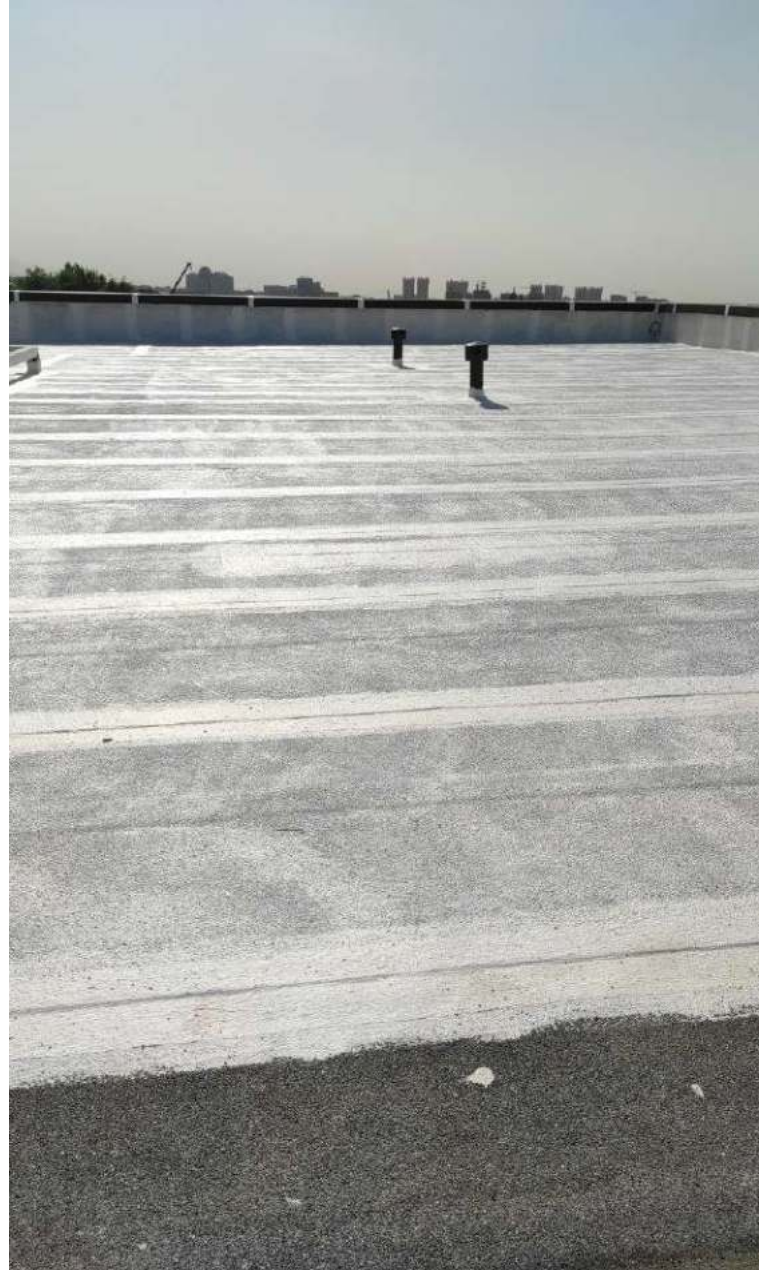


СОДЕРЖАНИЕ

- 10 / **Экономическое обоснование кровельных систем ELASTOMERC SYSTEMS**
- 11 / **Преимущества кровельных систем ELASTOMERIC SYSTEMS**
- 13 / **Гидроизоляционные системы**
Акриловая система для всех видов металлических, шиферных и керамических кровель
- 17 / **Гидроизоляционные системы**
Системы для ремонта и защиты плоских, скатных и купольных кровель
- 29 / **Грунтовки, армирующая ткань и краски**
- 35 / **Огнезащитные покрытия**
Вспучивающегося типа
- 37 / **Промышленные наливные полы**
Эпоксидные двухкомпонентные
- 40 / **Индустриальные клеевые составы**
Эпоксидные, анаэробные, цианоакрилатные клеи









ПРОФЕССИОНАЛЬНЫЕ КРАСКИ

Продукция компании для окрашивания,
гидроизоляции и защиты различного
вида зданий



ГИДРОИЗОЛЯЦИОННЫЕ
СИСТЕМЫ

Продукция компании для окрашивания,
гидроизоляции и защиты различного вида
зданий

ЭКОНОМИЧЕСКОЕ ОБОСНОВАНИЕ

КРОВЕЛЬНЫХ СИСТЕМ ELASTOMERIC



РУЛОННЫЕ КРОВЛИ

(кол-во времени в годах, 1-10 лет)

Стоимость работ, включая материал: **1400 руб./м²**



Расходы за 10 лет эксплуатации: **3700 руб./м²**

ПОЛИМОЧЕВИНА

(кол-во времени в годах, 1-10 лет)

Стоимость работ, включая материал: **1800 руб./м²**



Расходы за 10 лет эксплуатации: **9000 руб./м²**

ПВХ-МЕМБРАНА

(кол-во времени в годах, 1-10 лет)

Стоимость работ, включая материал: **1400 руб./м²**



Расходы за 10 лет эксплуатации: **3500 руб./м²**

*При использовании американской системы укладки материала – в России эта система не применяется.

ПРЕИМУЩЕСТВА

КРОВЕЛЬНЫХ СИСТЕМ ELASTOMERIC



ШИРОКИЙ СПЕКТР ПРИМЕНЕНИЯ – системы могут использоваться как для устройства новой кровли, так и для ремонта существующей, включая бетонные, металлические, мембранные и битумные, а также подходят для плоских, скатных и купольных конструкций крыши.



НЕ ТРЕБУЮТ СНЯТИЯ СТАРОГО КРОВЕЛЬНОГО КОВРА, что существенно снижает стоимость и сроки работ, а также сводит к минимуму ущерб, наносимый зданию в процессе производства кровельных работ.



ХОЛОДНОЕ НАНЕСЕНИЕ – производится без применения открытого пламени и нагревательных приборов, в результате чего снижаются риски, связанные с пожарной безопасностью, что особенно важно на предприятиях нефтегазового сектора, химических и взрывоопасных производствах.



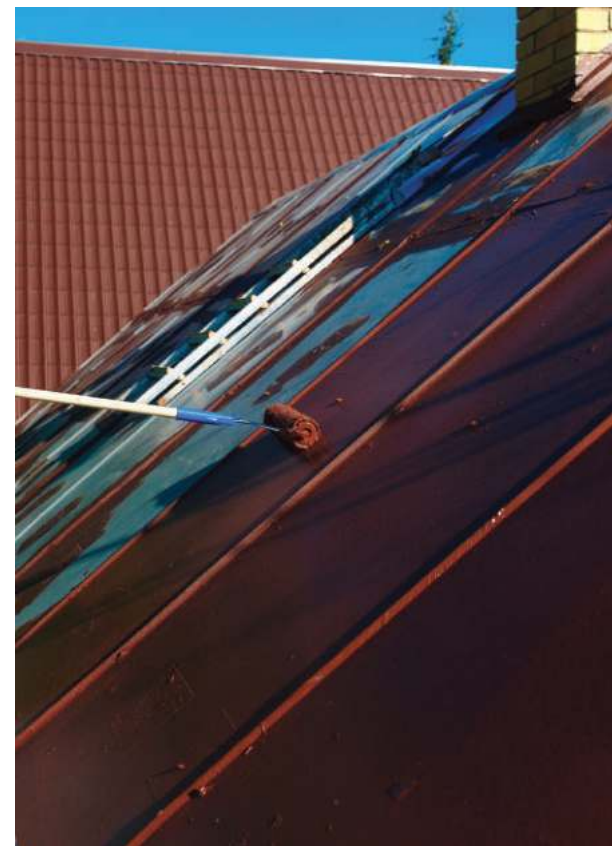
ЗАЩИТА ЗДАНИЙ ОТ НАГРЕВА – покрытия Elastomeric Systems, преимущественно белого цвета, позволяют существенно экономить на электроэнергии в летнее время. Отражающая способность белых кровель от компании Elastomeric Systems – 90 %.



НЕ ТРЕБУЕТ РЕМОНТА: вместо ремонтных работ достаточно обновить верхний слой или покрыть локально проблемные участки.



ПРОСТОТА В ИСПОЛЬЗОВАНИИ – для нанесения гидроизоляционных покрытий Elastomeric Systems не требуется высоких профессиональных навыков. Это сильно упрощает работу подрядчикам и дает владельцам зданий уверенность в том, что не возникнут дополнительные проблемы, связанные с ошибками работников, занимающихся устройством кровли.

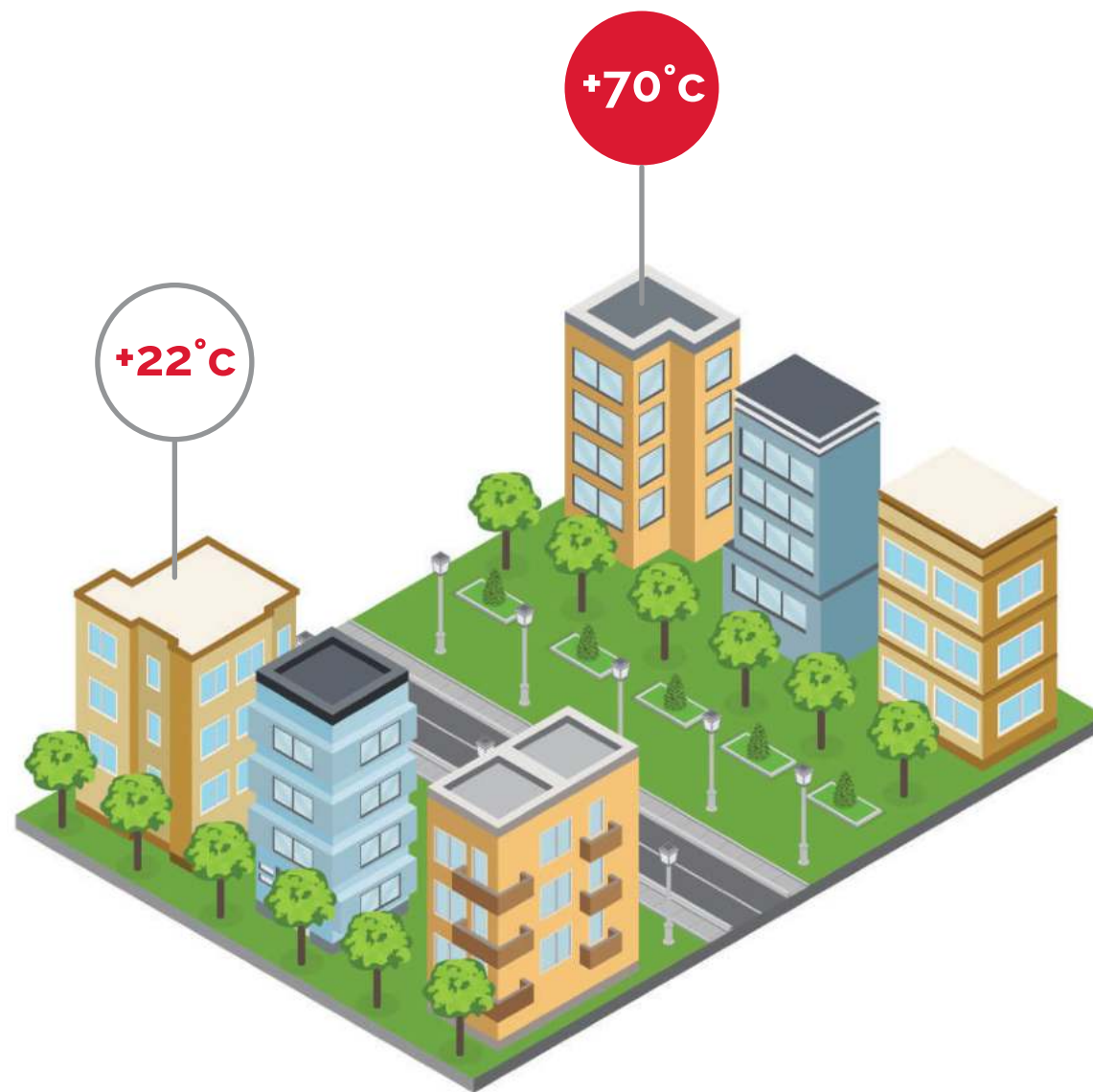


ЭКОНОМИЯ ЭЛЕКТРОЭНЕРГИИ В ЛЕТНЕЕ ВРЕМЯ ДО 60%

Традиционные рулонные битумные кровли поглощают 85-95 % солнечного излучения, которое, в свою очередь, преобразуется в тепловую энергию.

Это тепло передается внутрь здания: в летний солнечный день температура на поверхности таких крыш может превышать температуру воздуха более чем на 50 °С, в зданиях же приходится интенсивно использовать вентиляторы и кондиционеры. Использование кровельных систем Elastomeric Systems позволяет экономить до 60 % электроэнергии в летнее время года.

Температура поверхности таких покрытий соответствует температуре окружающего воздуха.





ГИДРОИЗОЛЯЦИОННЫЕ СИСТЕМЫ

Акриловая система для всех видов металлических, шиферных и керамических кровель



ELASTOMERIC-911

Акриловая система для всех видов металлических, шиферных и керамических кровель

Мастика Elastomeric-911 – долговечное акриловое покрытие, предназначенное для эффективной гидроизоляции ангаров, всех видов металлических, шиферных и керамических кровель, а также стеновых панелей. Покрытие однокомпонентное, после высыхания и полимеризации, образует цветную резиноподобную, водонепроницаемую бесшовную мембрану.

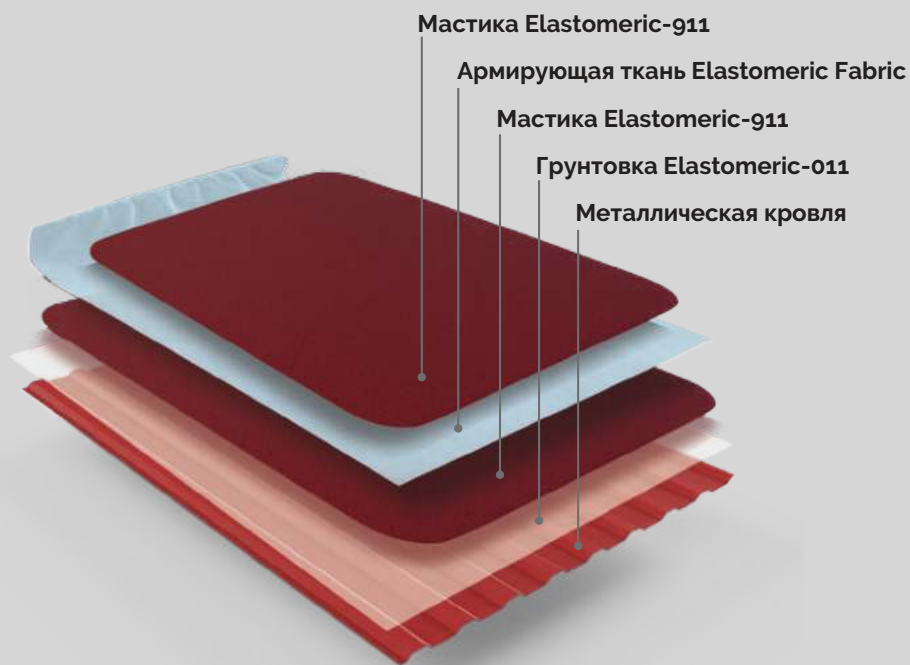
Новая формула модифицированной силаном 100 % акриловой смолы, антикоррозионных присадок, функциональных добавок и ламинарных светостойких пигментов обеспечивает покрытие Elastomeric-911 долговечность, стойкость цвета, высокую прочность, эластичность, отсутствие трещин и шелушения, устойчивость к поражению грибком и плесенью, сопротивление экстремальным погодным воздействиям и ультрафиолетовому излучению. Обладает отличной адгезией (сцеплением с поверхностью) даже к самым сложным металлическим подложкам.

Область применения

- Гидроизоляция всех типов металлических, шиферных и керамических кровель
- Продление срока службы и придание безупречного эстетичного вида скатным крышам и купольным конструкциям из металла
- Реставрация и восстановление облика металлических крыш исторических зданий
- Гидроизоляции конструкций из сэндвич-панелей, модулей и арочных ангаров
- Гидроизоляция, ремонт и обновление крыш из металлочерепицы и профлиста
- Гидроизоляция, ремонт и окраска крыш из шифера, керамической и бетонной черепицы, битумной гибкой черепицы.



СРОК СЛУЖБЫ ОТ 10 ЛЕТ



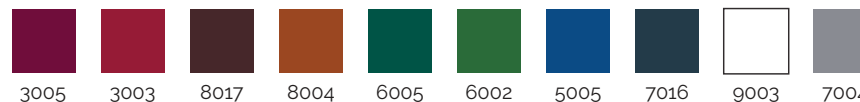
СИСТЕМА В СБОРЕ НА БАЗЕ МАСТИКИ
ELASTOMERIC- 911

Обладает отличной адгезией (сцеплением с поверхностью) даже к самым сложным металлическим подложкам.

Температура применения	от +5 °С до +45 °С
Расход	Мастика Elastomeric-911 0,4 кг/пог. м Грунтовка Elastomeric-011 0,1 кг/м ²

*Применяется по желанию заказчика в случае комплексных работ по пассивному охлаждению зданий с высоким процентом очага коррозии или при необходимости выдержать общий эстетический вид кровли.

Большой выбор цветовой палитры (RAL)



Преимущества



НАНЕСЕНИЕ НА ПОВЕРХНОСТЬ

Перед нанесением мастики Elastomeric-911 необходимо очистить поверхность от мусора и пыли. Далее нужно нанести грунтовку Elastomeric-010 на покрываемую поверхность. Дать грунтовке высохнуть. После чего можно приступать к работе.



Нанесение продукта "Elastomeric 911" на старую оцинкованную кровлю.

Отсканируйте с помощью телефона.



1. Находим проблемные места



2. Покрываем мастикой Elastomeric-911



3. Армируем ткань "Elastomeric Fabric"



4. Покрываем ткань мастикой Elastomeric-911



5. Покрываем всю площадь в 2 слоя



ГИДРОИЗОЛЯЦИОННЫЕ СИСТЕМЫ

Системы для ремонта и защиты плоских, скатных и купольных кровель





ГАРАНТИЯ
ОТ 5 ЛЕТ



ПОЛИМЕРНО-КАУЧУКОВАЯ СИСТЕМА ELASTOMERIC-110 и 120

Elastomeric-110 – долговечное гидроизоляционное покрытие для широкого спектра применения: плоских крыш, инверсионных кровель, зеленых кровель, бассейнов, резервуаров, террас и балконов. Эффективно проявляет себя на плоских крышах или кровлях с малым уклоном, где имеются стоячие воды.

Elastomeric-120 – финишное покрытие в системе, на базе полимеров, более стойких к воздействию УФ-излучения.

Отличительные особенности:

- Сверхвысокая химстойкость
- Сохраняет свои свойства в самых сложных эксплуатационных условиях.
- Температура эксплуатации: от -60 °C до +160 °C
- Отличная стойкость к ультрафиолету
- Высокая долговечность

ГАРАНТИЯ
ОТ 5 ЛЕТ



АКРИЛОВАЯ СИСТЕМА ELASTOMERIC-710, 720 И 750

Elastomeric-710 – долговечное гидроизоляционное покрытие для всех видов кровель с хорошим водоотводом или с углом уклона от 15 %.

Elastomeric-720 – финишное покрытие в системе, на базе полимеров, более стойких к воздействию УФ-излучения.

Elastomeric-750 – финишное покрытие в системе на базе Elastomeric-720 с дополнительными гидрофобными добавками, которые улучшают водостойкость покрытия и позволяют использовать систему в местах со стоячей водой.

Отличительные особенности:

- Сверхвысокая стойкость к ультрафиолету
- Максимальная долговечность при соблюдении всех условий нанесения
- На водной основе: при нанесении не выделяет запаха

ГАРАНТИЯ
ОТ 5 ЛЕТ



ПОЛИУРЕТАНОВАЯ СИСТЕМА ELASTOMERIC-101 и 105

Elastomeric-101 – долговечное гидроизоляционное покрытие для защиты практически всех типов кровель от атмосферного воздействия и проникновения влаги. Применяется как гидроизоляционная мембрана по новым и старым кровлям, включая бетонные, металлические и битумные, а также ПВХ-, ЭПДМ- и ТПО мембраны, и подходит для плоских, скатных и купольных конструкций.

Elastomeric-105 – финишное покрытие в системе, для защиты полиуретановых водостойких покрытий от воздействия ультрафиолета, соляного тумана, кислот и щелочей, содержащихся в атмосфере.

Отличительные особенности:

- Сверхвысокая химстойкость
- Сохраняет защитные свойства в температурном диапазоне от -60 °C до +90 °C
- Высокая стойкость к ультрафиолету
- Высокая долговечность

ELASTOMERIC-110 и 120

Полимерно-каучуковая система

Мастика Elastomeric-110 – покрытие на основе синтетического каучука для эффективной гидроизоляции и защиты строительных конструкций и устройства долговечных бесшовных кровельных мембран. Покрытие однокомпонентное, после высыхания образует упругую, водонепроницаемую высокоэластичную мембрану, которая обладает очень высокой степенью абразивного износа, устойчивостью к воздействию ультрафиолета, растворов солей, кислот и щелочей. В составе содержит органический растворитель. После полного высыхания и полимеризации покрытие ElastomericC-110 экологически безопасно, так как не имеет в составе вулканизаторов, изоцианатов и отвердителей.

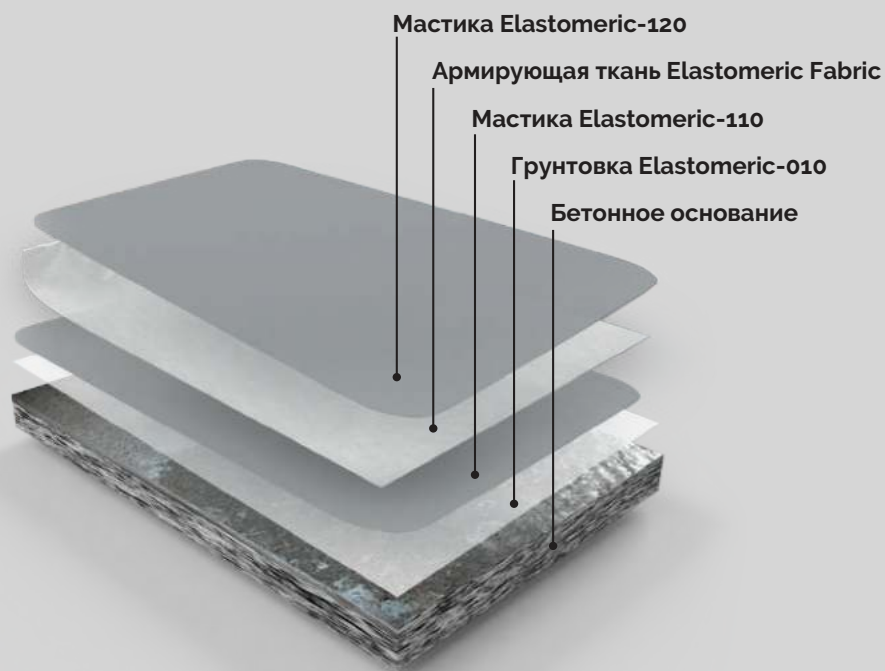
Мастика Elastomeric-120 – финишное однокомпонентное покрытие в системе на базе полимеров, более стойких к воздействию УФ-излучения.

Область применения

- Устройство гидроизоляции новых плоских кровель всех типов
- Ремонт старых мастичных и многослойных битумных кровель
- Ремонт бетонных, шиферных и металлических кровель
- Ремонт ЭПДМ, ПВХ и ТПО однослойных кровельных мембран
- Защита от ультрафиолета напыляемой пенополиуретановой теплоизоляции
- Защита от ультрафиолета полимочевины, одно- и двухкомпонентных ароматических полиуретановых покрытий, краски на основе хлоркаучука и пр.
- Гидроизоляция зеленых кровель, клумб, вазонов
- Гидроизоляция емкостей, резервуаров, искусственных водоемов
- Гидроизоляция ванных комнат, балконов, террас
- Гидроизоляция мостового полотна и пандусов под асфальтобетонное покрытие
- Гидроизоляция фундаментов, включая фундаментную плиту, от восходящей воды



СРОК СЛУЖБЫ ОТ 10 ЛЕТ



**СИСТЕМА В СБОРЕ:
ELASTOMERIC -110 и 120**

Для увеличения срока службы гидроизоляции на 10-15 лет рекомендуется дополнительно нанести финишный гидроизоляционный слой Elastomeric-120 – 0,8 кг/м².

Температура применения	от +5 °С до +45 °С
Расход	Мастика Elastomeric-110 – от 1,4 кг/м ² Мастика Elastomeric-120 – от 0,6 кг/м ² Грунтовка Elastomeric-014 – 0,1 кг/м ²

Преимущества



ELASTOMERIC-710, 720 и 750

Акриловая система

Мастика Elastomeric-710 специально разработана для гидроизоляции, защиты и продления жизни всех типов кровли. Служит верхним светоотражающим слоем в кровельных системах «Эластомерик». После высыхания и полимеризации образует резиноподобную бесшовную водонепроницаемую мембрану, которая имеет прекрасную адгезию к бетону, оцинкованным и черным металлам, битумным рулонным с посыпкой и мастичным гладким подложкам, ЭПДМ, ПВХ и ТПО однослойным мембранам и подходит для плоских, скатных и купольных конструкций. Специальная формула сочетания акриловой смолы, ламинарных пигментов, высокоэффективных биоцидов обеспечивает высокую прочность, эластичность, устойчивость к поражению грибком и плесенью, а также сопротивление экстремальным атмосферным воздействиям и ультрафиолетовому излучению. Покрытие однокомпонентное.

Мастика Elastomeric -720 – финишное однокомпонентное покрытие в системе на базе полимеров, более стойких к воздействию УФ-излучения.

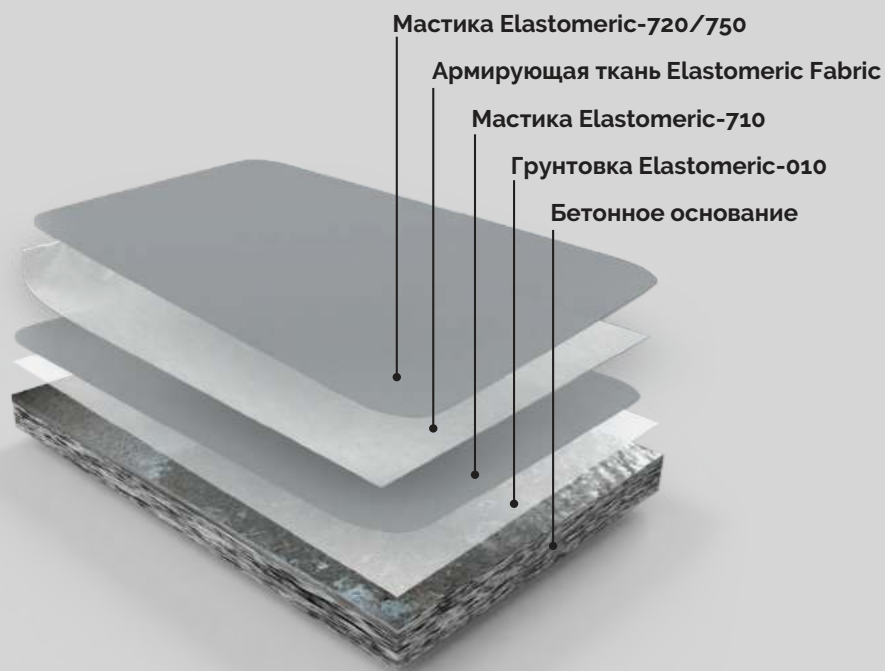
Мастика Elastomeric-750 – финишное однокомпонентное покрытие в системе с дополнительными гидрофобными добавками. Данная мастика позволяет использовать систему в местах со стоячей водой.

Область применения

- Гидроизоляция скатных и купольных кровель
- Гидроизоляция мягких кровель
- Гидроизоляция крыш новостроек
- Пассивное кондиционирование зданий
- Ремонт старых мастичных и многослойных битумных кровель
- Ремонт ЭПДМ, ПВХ и ТПО однослойных кровельных мембран
- Защита от ультрафиолета напыляемой пенополиуретановой теплоизоляции
- Защита от ультрафиолета полимочевины, одно- и двухкомпонентных ароматических полиуретановых покрытий, краски на основе хлоркаучука и пр.



СРОК СЛУЖБЫ ОТ 10 ЛЕТ



**СИСТЕМА В СБОРЕ:
ELASTOMERIC -710 и 720/750**

Для увеличения срока службы гидроизоляции на 5-7 лет, рекомендуется использовать мастику Elastomeric-750 в качестве финишного слоя.

Температура применения	от +5 °С до +30 °С
Расход	Мастика Elastomeric-710 – от 1,4 кг/м ² Мастика Elastomeric-720/750 – от 0,6 кг/м ² Грунтовка Elastomeric-010 – 0,1 кг/м ²

Преимущества



ELASTOMERIC-101 и 105

Полиуретановая система (при заказе от 15 тонн)

Мастика Elastomeric-101 разработана для защиты практически всех типов кровель от атмосферного воздействия и проникновения влаги. Применяется как гидроизоляционная мембрана по новым и старым кровлям, включая бетонные, металлические и битумные, а также ПВХ-, ЭПДМ- и ТПО-мембраны, и подходит для плоских, скатных и купольных конструкций. Для нанесения на вертикальные поверхности специально разработана тиксотропная версия продукта Elastomeric-101T. Представляет собой однокомпонентный, наносимый в жидком виде, полиуретановый эластомер холодного отверждения. Полимеризуется под воздействием влаги воздуха, образуя прочную, эластичную гидроизоляционную мембрану.

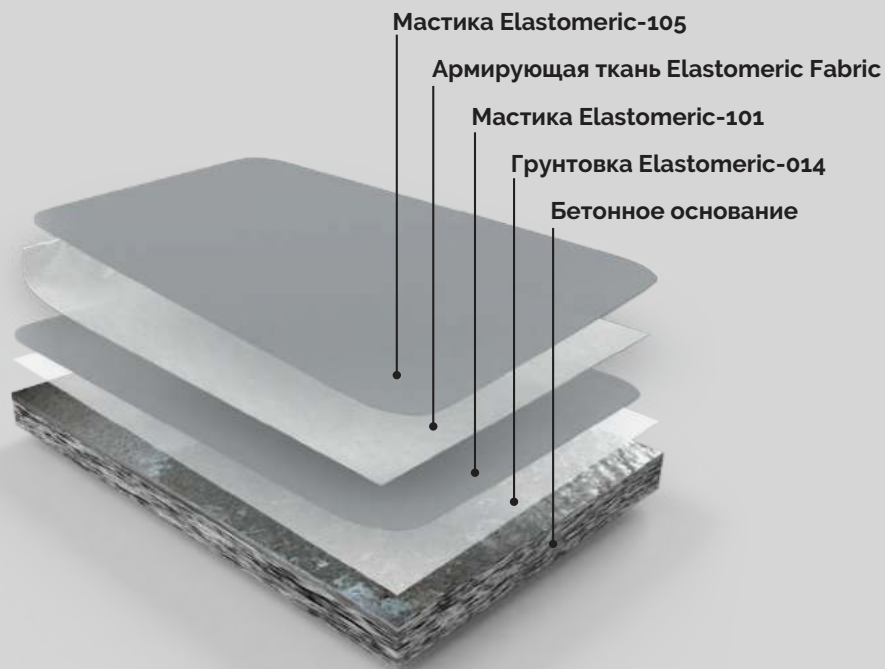
Мастика Elastomeric-105 специально разработана для защиты полиуретановых водостойких покрытий от воздействия ультрафиолета, соляного тумана, кислот и щелочей, содержащихся в атмосфере. Продукт имеет более высокую устойчивость к внешним факторам, чем аналогичные материалы, однако и стоит дороже. По своим характеристикам сопоставим с мастикой на основе синтетического каучука – Elastomeric-110. Это жидкий однокомпонентный материал холодного отверждения на основе чистых алифатических полиуретановых смол. Полимеризуется под воздействием влаги, содержащейся в воздухе, и образует эластичную бесшовную гидроизоляционную мембрану.

Область применения

- Гидроизоляция кровель всех типов
- Ремонт бетонных, металлических, а также старых многослойных и битумных кровель
- Пассивное кондиционирование зданий
- Ремонт старых мастичных и многослойных битумных кровель
- Ремонт ЭПДМ, ПВХ и ТПО однослойных кровельных мембран
- Защита от ультрафиолета напыляемой пенополиуретановой теплоизоляции
- Защита от ультрафиолета полимочевины, одно- и двухкомпонентных ароматических полиуретановых покрытий, краски на основе хлоркаучука и пр.



СРОК СЛУЖБЫ ОТ 10 ЛЕТ



**СИСТЕМА В СБОРЕ:
ELASTOMERIC-101 и 105**

Мастика полимеризуется под воздействием влаги воздуха, образуя прочную, эластичную гидроизоляционную мембрану.

Температура применения	от +5 °С до +30 °С
Расход	Мастика Elastomeric-101 – от 1 кг/м ² Мастика Elastomeric-105 – от 0,5 кг/м ² Грунтовка Elastomeric-014 – от 0,1 кг/м ²

Преимущества



Водонепроницаемость



Стойкость к УФ-излучениям



Эластичность



Атмосферостойкость



Паропроницаемость



Защита от щелочей и кислот



Экологичность



Стойкость к грибкам и плесени



Долгий срок службы

ELASTOMERIC-510 и 520

Экономичная битумно-полимерная система для выравнивания основания

Мастика Elastomeric-510 применяется на кровлях с малым сроком эксплуатации или в качестве подготовительного выравнивающего слоя для последующей укладки других систем «Эластомерик» серии 100 и 700. Применяется в качестве основной системы для кровель с малым гарантийным сроком эксплуатации. Представляет собой армированную фиброй битумно-полимерную мастику на водной основе. Обладает прекрасной адгезией к бетону, кирпичу, дереву, металлам, включая оцинкованные, битумные рулонные и мастичные подложки, и может служить как самостоятельной гидроизоляционной системой, не контактирующей с ультрафиолетом, так и выравнивающим водонепроницаемым слоем перед нанесением светоотражающих кровельных покрытий Elastomeric.

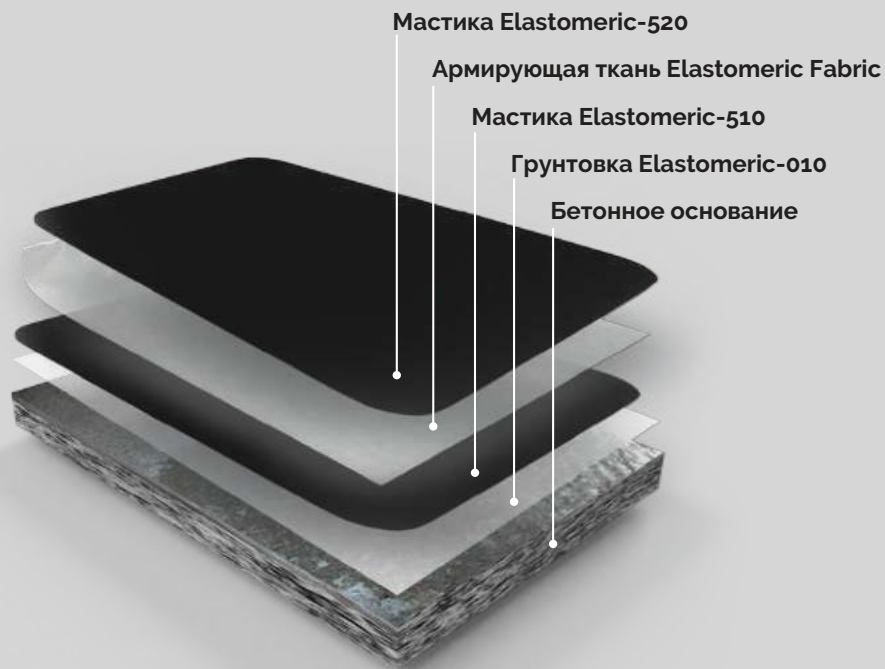
Мастика Elastomeric-520 – финишное покрытие в системе. В составе имеется большее количество добавок, улучшающих стойкость материала к воздействию УФ-излучения.

Область применения

- В качестве выравнивающего водонепроницаемого слоя перед нанесением светоотражающих кровельных покрытий Elastomeric
- Гидроизоляция и защита фундаментов, свай, колодцев, подпорных стен и других заглубленных в землю строительных конструкций со стороны воздействия воды
- Гидроизоляция мостового полотна и пандусов под асфальтобетонное покрытие
- Гидроизоляция фундаментной плиты от восходящей воды



СРОК СЛУЖБЫ 2 года



СИСТЕМА В СБОРЕ:
ELASTOMERIC-510 и 520

Для увеличения срока службы защитного покрытия на 10-15 лет, его необходимо совместить с другими гидроизоляционными системами от Elastomeric Systems.

Температура применения	от +5 °С до +30 °С
Расход	Мастика Elastomeric-510 – от 1,5 кг/м ² Мастика Elastomeric-520 – от 1,5 кг/м ² Грунтовка Elastomeric-010 – от 0,1 кг/м ²

Преимущества



Водонепроницаемость



Стойкость к грибкам и плесени



Паропроницаемость



Экономичность

ОСНОВНЫЕ СИСТЕМЫ С ДВОЙНЫМ АРМИРОВАНИЕМ

КАУЧУКОВАЯ СИСТЕМА 110+120

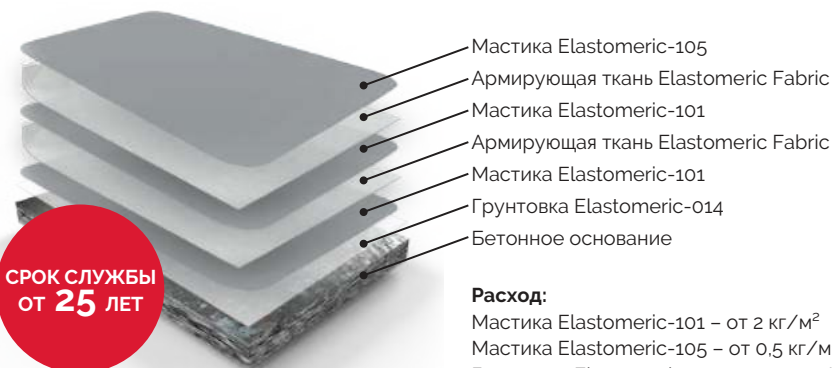


СРОК СЛУЖБЫ
ОТ 25 ЛЕТ

Расход:

Мастика Elastomeric-110 – от 2,4 кг/м²
Мастика Elastomeric-120 – от 0,8 кг/м²
Грунтовка Elastomeric-010» – от 0,1 кг/м²

ПОЛИУРЕТАНОВАЯ СИСТЕМА 101+105



СРОК СЛУЖБЫ
ОТ 25 ЛЕТ

Расход:

Мастика Elastomeric-101 – от 2 кг/м²
Мастика Elastomeric-105 – от 0,5 кг/м²
Грунтовка Elastomeric-014 – от 0,1 кг/м²

АКРИЛОВАЯ СИСТЕМА 710+720/750



СРОК СЛУЖБЫ
ОТ 25 ЛЕТ

Расход:

Мастика Elastomeric-110 – от 2,4 кг/м²
Мастика Elastomeric-120 – от 0,8 кг/м²
Грунтовка Elastomeric-010» – от 0,1 кг/м²

БИТУМНАЯ СИСТЕМА 510+520



СРОК СЛУЖБЫ
4 ГОДА

Расход:

Мастика Elastomeric-110 – от 2,4 кг/м²
Мастика Elastomeric-120 – от 0,8 кг/м²
Грунтовка Elastomeric-010» – от 0,1 кг/м²



ГРУНТОВКИ, АРМИРУЮЩАЯ ТКАНЬ И КРАСКИ



ГРУНТОВКИ



ELASTOMERIC-010

Универсальная акриловая грунтовка на водной основе

Применяется вместе с кровельными системами 500 и 700 серии. Имеет высокую адгезию к асфальту, бетону, кирпичу, камню, керамической плитке, дереву, битумным, металлическим и пластиковым поверхностям, образуя прочный связующий слой между основанием и покрытиями «Эластомерик». Связывает гравийную посыпку и препятствует выпотеванию масел из битумных подложек.

Отличительные особенности:

- Имеет отличную адгезию к большинству поверхностей
- Не токсичен, на водной основе
- Не горючий
- Быстрое время высыхания: 2-3 часа при +20°C
- Относительное удлинение при разрыве: 400%



ELASTOMERIC-011 Rust

Антикоррозионная акриловая грунтовка на водной основе для металлических поверхностей

Применяется вместе с системой Elastomeric-911. Материал специально разработан для обработки оснований из черных и цветных металлов, где сопротивление ржавчине имеет решающее значение. Обладает высокой адгезией к чугуну, стали, алюминию, оцинкованному металлу и металлу с полимерным покрытием. После полного высыхания образует прочный, слегка липкий, связующий слой между металлическими основаниями и покрытиями «Эластомерик».

Отличительные особенности:

- Имеет отличную адгезию к металлам и прочной ржавчине
- Содержит в составе антикоррозионные присадки
- Не токсичен, на водной основе
- Не горючий
- Быстрое время высыхания: 2-3 часа при +20 °C
- Относительное удлинение при разрыве: 250 %

АРМИРУЮЩАЯ ТКАНЬ

Армирующая ткань ELASTOMERIC FABRIC

Elastomeric Fabric – армирующая ткань из нетканого полиэфирного полотна, специально созданная для использования с полимерами, наносимыми в жидком виде, при монтаже кровельных мембран. Elastomeric Fabric применяется для усиления примыканий к парапетам, дымоходам, водостокам, а также для устранения швов, разрывов, стыков, трещин и мест возможных деформаций.

Elastomeric Fabric имеет необычную комбинацию высокой прочности и эластичности. Ткань очень мягкая, хорошо ложится на любые рельефные поверхности, отлично впитывает, смачивается и капсулируется жидкими кровельными материалами, формируя монолитное (бесшовное) гидроизоляционное покрытие отдельных элементов или всей поверхности кровли. Обладает стойкостью к органическим растворителям.

Отличительные особенности:

- Плотная
- Растягиваемая
- Устойчивая на разрыв
- Отлично впитывает наносимый материал
- Устойчива к органическим растворителям



ELASTOMERIC-400 WALL SHIELD

Защитное покрытие для бетонных конструкций

Elastomeric-400 Wall Shield — декоративное покрытие на основе самосшивающейся, 100 % акриловой смолы, для бетонных конструкций, стен и потолков. Средство отличается повышенной водостойкостью, упругостью и долговечностью. Имея высокое удельное растяжение, даже при отрицательных температурах, способно перекрывать старые трещины с раскрытием до 1,5 мм и препятствовать появлению новых трещин с раскрытием до 3 мм, с чем традиционные акриловые краски не справляются.

Область применения

- Поверхности, склонные к трещинообразованию
- Покраска и защита конструкций из железобетона от выщелачивания, карбонизации и воздействия агрессивных веществ, находящихся в атмосфере
- Покраска помещений с высокой влажностью и химически агрессивной средой
- Наружная и внутренняя декоративная отделка стен и потолков, где важны долговечность, эстетичность, экологичность и легкий уход

Расход

- Стандартный расход для декоративного и защитного покрытия: на 2 слоя 0,4 – 0,5 кг/м²
- Перекрывание трещин на 2-3 слоя: трещины с раскрытием от 0,0 до 0,3 мм – 0,5-0,6 кг/м²; трещины с раскрытием от 0,3 до 0,8 мм – 0,6-0,7 кг/м²; трещины с раскрытием от 0,8 до 1,5 мм – 0,7-1,0 кг/м². Такие факторы, как шероховатость поверхности, метод нанесения, температура и влажность воздуха, могут повлиять на расход материала



Преимущества



Водонепроницаемость



Стойкость к УФ-излучениям



Эластичность



Атмосферостойкость



Паропроницаемость



Защита от щелочей и кислот



Экологичность



Стойкость к грибкам и плесени



Долгий срок службы

КРАСКИ ELASTOMERIC PAINT

Завод по производству жидких полимерных систем ELASTOMERIC SYSTEMS — первое в России предприятие, которое производит краски по уникальным технологиям собственной разработки.



99 INDUSTRIAL PROTECT

Защитное химостойкое декоративное покрытие для объектов промышленности учреждений



7 KIDS
Покрытие для детских комнат и школьных учреждений



20 EASY MADE
Универсальное высокоэластичное декоративное покрытие



22 LONG LIFE
Защитное декоративное покрытие для фасадов, стен и потолков



33 CLEANIC
Защитное декоративное покрытие для больниц, поликлиник и ЛПУ



50 WHITE
Ярко-белое защитное декоративное покрытие для потолков



77 ANTISTATIC
Антистатическое защитное декоративное покрытие



88 CRAZY TRAFFIC
Прочное покрытие для помещений с высокой проходимостью



90 THERMAL FACADE
Защитное теплоизоляционное покрытие для фасадов учреждений

ТЕХНИЧЕСКИЕ ХАРАКТЕРИСТИКИ ПРОДУКЦИИ

Материалы	Технические характеристики					Рекомендации по совместимости с основаниями				
	Исходный коэффициент отражения	Стойкость к УФ-излучению	Основа	Содержание твердых частиц	Расход (типичный)	Бетон	Битум	Металл	ЭПДМ, ПВХ, ТПО	
ПОКРЫТИЯ И МАСТИКИ	Elastomeric-101	0.87	Хорошая	Растворитель	> 90 %	1,5–2 кг/м2	+++	+++	++	++
	Elastomeric-105	0.90	Отличная	Растворитель	> 90 %	0,3–0,6 кг/м2	+++	+++	++	++
	Elastomeric-510	н/н	Нет	Вода	55 % ± 5 %	1–6 кг/м2	+++	+++	++	-
	Elastomeric-520 Flex	н/н	Нет	Вода	55 % ± 5 %	1–6 кг/м2	+++	+++	++	-
	Elastomeric-710 Basecoat	н/н	Средняя	Вода	55 % ± 5 %	1,5–2,5 кг/м2	+++	++	+++	+++
	Elastomeric-720 Topcoat	0.90	Отличная	Вода	55 % ± 5 %	1–2,5 кг/м2	+++	++	+++	+++
	Elastomeric-750 Premium	0.92	Отличная	Вода	55 % ± 5 %	0,6–2,5 кг/м2	+++	+++	+++	+++
	Elastomeric-911	н/н	Отличная	Вода	55 % ± 5 %	1,4 кг/дм2	+++	+++	+++	+++
ГЕРМЕТИКИ И ПАСТЫ	Elastomeric-715 Paste	н/н	Отличная	Вода	70 % ± 2 %	1,35 кг/дм2	+++	++	+++	+++
ГРУНТОВКИ	Elastomeric-014	н/н	Хорошая	Растворитель	50 % ± 2 %	0,1–0,25 кг/м2	+++	+++	++	++
	Elastomeric-010	н/н	Отличная	Вода	40 % ± 2 %	0,1–0,4 кг/м2	+++	+++	+++	+++
	Elastomeric-011 Rust	н/н	Отличная	Вода	40 % ± 2 %	0,1–0,25 кг/м2	-	-	+++	-
АКСЕССУАРЫ	Elastomeric Fabric	н/н	Средняя	Полиэфир	н/нw	н/н	н/н	н/н	н/н	н/н
	Elastomeric Tape	н/н	Средняя	Полиэфир	н/н	н/н	н/н	н/н	н/н	н/н



ОГНЕЗАЩИТНЫЕ ПОКРЫТИЯ

Вспучивающегося
типа



ELASTOMERIC FIRE STOP

810, 820, 801

Огнезащитные вспучивающиеся покрытия

При высокой температуре покрытие на основе винила вспучивается в десятки раз, образуя негорючую теплоизолирующую пену, которая обеспечивает огнезащиту металлических, деревянных, железобетонных конструкций. После высыхания образует пленку с ровной матовой поверхностью.

Покрытия применяются для повышения огнестойкости несущих и ограждающих конструкций, защиты от воздействия огня внутри и снаружи помещения.

ELASTOMERIC FIRE STOP 810

Однокомпонентное вспучивающееся покрытие на основе синтетических смол

ELASTOMERIC FIRE STOP 820

Однокомпонентное вспучивающееся покрытие на водной основе

ELASTOMERIC PRIMER 801

Антикоррозийный виниловый грунт на основе органических смол

Области применения

- Защита стальных, деревянных, бетонных, кирпичных конструкций
- Огнезащита воздуховодов, кабелей, кровли, стропил в жилых зданиях и на специальных объектах
- Применение на объектах нефтегазовой отрасли





ПРОМЫШЛЕННЫЕ НАЛИВНЫЕ ПОЛЫ

Эпоксидные
двухкомпонентные





НАЛИВНОЙ ПОЛ ELASTOMERIC POL

Завод по производству жидких полимерных систем ELASTOMERIC SYSTEMS — первое в России предприятие, которое производит составы для устройства промышленных наливных полов по уникальным технологиям собственной разработки.



ELASTOMERIC POL 1001

Композиция для грунтования и приготовления базовых ремонтных растворов



ELASTOMERIC POL 1002

Пигментированная грунтовка/ базовый слой



ELASTOMERIC POL 1005

Паропроницаемая композиция для пропитки оснований



ELASTOMERIC POL 1006 AS

Токоотводящая композиция/ базовый слой



ELASTOMERIC POL 2005

Паропроницаемое финишное покрытие



ELASTOMERIC POL 2001

Цветная финишная композиция



ELASTOMERIC POL 2002

Финишная композиция с повышенной химстойкостью



ELASTOMERIC POL 2003

Прозрачная композиция для наполненных слоев



ELASTOMERIC POL 2006 AS

Токоотводящее финишное покрытие



ПРОМЫШЛЕННЫЕ КЛЕЕВЫЕ СОСТАВЫ

Эпоксидные, анаэробные,
цианоакрилатные клеи



КЛЕЕВЫЕ СОСТАВЫ ADHESOL

Компания ООО «Эластомерик Системс» выпускает клеевые составы различного назначения под брендом ADHESOL. Продукция разработана для применения в промышленности на производствах, в ремонтных сервисах и для решения бытовых задач. Наличие собственной лаборатории позволяет разрабатывать клеевые составы по индивидуальному заказу.

Разновидности клеев ADHESOL

- Двухкомпонентные эпоксидные клеевые составы
- Однокомпонентные термоотверждаемые клеи
- Цианоакрилатные клеи
- Анаэробные клеевые составы







НУЖНА ПОМОЩЬ ЭКСПЕРТОВ?

Эксперты Эластомерик Системс помогут разобраться во всех нюансах работы с гидроизоляционными материалами, защитными покрытиями, подберут системы продуктов под конкретный объект. Для задач, связанных с клеевыми составами для производств, технологи всегда готовы рассмотреть возможность разработки состава по индивидуальным параметрам.



Изготовитель: ООО «Эластомерик Системс»

Адрес: 398037, Россия, Липецкая обл., г. Липецк, Лебедянское ш. з А

Тел.: 8 800 775 61 05 – единый многоканальный

E-mail: info@elastomeric.ru

Сайт: elastomeric.ru