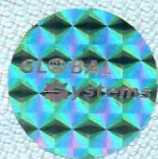


**СИСТЕМА ДОБРОВОЛЬНОЙ СЕРТИФИКАЦИИ
«GLOBAL-SYSTEMS»**

№ РОСС RU.32623.04ГСС0 в едином реестре зарегистрированных систем добровольной сертификации
ФЕДЕРАЛЬНОЕ АГЕНТСТВО ПО ТЕХНИЧЕСКОМУ РЕГУЛИРОВАНИЮ И МЕТРОЛОГИИ



СЕРТИФИКАТ СООТВЕТСТВИЯ

Регистрационный номер РОСС RU.32623.OC07.04468

Срок действия с 26.01.2024 по 25.01.2027

ОРГАН ПО СЕРТИФИКАЦИИ № РОСС RU.32623.OC07 Общество с ограниченной ответственностью «ТРИУМФ», Россия, 109117, Г. Москва, ВН.ТЕР.Г. МУНИЦИПАЛЬНЫЙ ОКРУГ КУЗЬМИНКИ, ПР-КТ ВОЛГОГРАДСКИЙ, Д. 107, К. 5

ПРОДУКЦИЯ Изделия замоноличиваемые для электропроводок: Коробки и Крышки ответвительные, установочные (монтажные, соединительные, коммутационные) с маркировкой ITLe*(250L/251L/253L)*(V/K/KV)003-31359404-2024, торговой марки «ITL» согласно Приложению №1. Серийный выпуск.

код ОКПД2
27.33

код ТН ВЭД

СООТВЕТСТВУЕТ ТРЕБОВАНИЯМ НОРМАТИВНЫХ ДОКУМЕНТОВ

ТУ 27.33.13-003-31359404-2024 «ИЗДЕЛИЯ ЗАМОНОЛИЧИВАЕМЫЕ ДЛЯ ЭЛЕКТРОПРОВОДОК: КОРОБКИ И КРЫШКИ ОТВЕТВИТЕЛЬНЫЕ, УСТАНОВОЧНЫЕ (МОНТАЖНЫЕ, СОЕДИНИТЕЛЬНЫЕ, КОММУТАЦИОННЫЕ). ТЕХНИЧЕСКИЕ УСЛОВИЯ»

ИЗГОТОВИТЕЛЬ ОБЩЕСТВО С ОГРАНИЧЕННОЙ ОТВЕТСТВЕННОСТЬЮ

"ИНТЕРНАЦИОНАЛЬНЫЕ ТОРГОВЫЕ ЛИНИИ". Место нахождения (адрес юридического лица):); 350911, Краснодарский Край, г. Краснодар, ул. Им. Евдокии Бершанской (пашковский Жилой Массив Тер.), д. 146, помещ. 19. Адрес места осуществления деятельности по изготовлению продукции: 297540, Республика Крым, с. Родниково, р-н Симферопольский, тер. Комплекс Зданий И Сооружений 1.

СЕРТИФИКАТ ВЫДАН ОБЩЕСТВО С ОГРАНИЧЕННОЙ ОТВЕТСТВЕННОСТЬЮ

"ИНТЕРНАЦИОНАЛЬНЫЕ ТОРГОВЫЕ ЛИНИИ". Место нахождения (адрес юридического лица) 350911, Краснодарский Край, г. Краснодар, ул. Им. Евдокии Бершанской (пашковский Жилой Массив Тер.), д. 146, помещ. 19. Адрес места осуществления деятельности по изготовлению продукции: 297540, Республика Крым, с. Родниково, р-н Симферопольский, тер. Комплекс Зданий И Сооружений 1. ИНН: 2311207266, ОГРН: 1162311052640, эл. почта: info@itl.su, тел: +79384288842

НА ОСНОВАНИИ Протокола испытаний № ИЛ07-29784 от 26.01.2024 года, выданного Испытательной лабораторией Общества с ограниченной ответственностью «ТРИУМФ», аттестат аккредитации РОСС RU.32623.ИЛ07



Проверка подлинности сертификата соответствия

ДОПОЛНИТЕЛЬНАЯ ИНФОРМАЦИЯ Схема сертификации: 1с (ГОСТ Р 53603-2020 Оценка соответствия. Схемы сертификации продукции в Российской Федерации).

Руководитель органа



Д.Н. Обрецов
инициалы, фамилия

Эксперт

А.А. Зимов
инициалы, фамилия

Настоящий сертификат соответствия обязывает организацию поддерживать выпуск (реализацию) продукции в соответствие с вышеуказанным стандартом, что будет находиться под контролем органа по сертификации системы добровольной сертификации «GLOBAL-SYSTEMS» и подтверждаться при прохождении ежегодного инспекционного контроля

**СИСТЕМА ДОБРОВОЛЬНОЙ СЕРТИФИКАЦИИ
«GLOBAL-SYSTEMS»**

№ РОСС RU.32623.04ГСС0 в едином реестре зарегистрированных систем добровольной сертификации
ФЕДЕРАЛЬНОЕ АГЕНТСТВО ПО ТЕХНИЧЕСКОМУ РЕГУЛИРОВАНИЮ И МЕТРОЛОГИИ

ПРИЛОЖЕНИЕ № 1

К сертификату соответствия № РОСС RU.32623.OC07.04468

(Является неотъемлемой частью сертификата соответствия)

Срок действия сертификата соответствия с 26.01.2024 по 25.01.2027

КОРОБКИ И КРЫШКИ ДЛЯ ЭЛЕКТРОПРОВОДОВ ОТВЕТВИТЕЛЬНЫЕ, УСТАНОВОЧНЫЕ
(МОНТАЖНЫЕ, СОЕДИНИТЕЛЬНЫЕ, КОММУТАЦИОННЫЕ)

- коробка ITLe250L003-31359404-2024;
- коробка ITLe250LV003-31359404-2024;
- коробка ITLe251L003-31359404-2024;
- коробка ITLe251LV003-31359404-2024;
- коробка ITLe253LK003-31359404-2024;
- коробка ITLe253LKV003-31359404-2024;
- крышка ITLe250(3)(K)003-31359404-2024;
- крышка ITLe251(T)003-31359404-2024.

Торговая марка: «ITL».



Руководитель органа



Д.Н. Обрецов

инициалы, фамилия

Эксперт

А.А. Зимов

инициалы, фамилия

Настоящий сертификат соответствия обязывает организацию поддерживать выпуск (реализацию) продукции в соответствии с вышеуказанным стандартом, что будет находиться под контролем органа по сертификации системы добровольной сертификации «GLOBAL-SYSTEMS» и подтверждаться при прохождении ежегодного инспекционного контроля